

MEMORIA

Actividades 2024



CETM

Confederación Española
de Transporte de Mercancías

Madrid 23 mayo 2025



CETM

Confederación Española
de Transporte de Mercancías

Confederación Española de
Transporte de Mercancías (CETM)

López de Hoyos, 322 - 28043 Madrid

Tlf: +34 91 744 47 21 - Fax: +34 91 477 47 26

cetm@cetm.es - www.cetm.es

- Órganos de Gobierno y Dirección:
 - Comité Ejecutivo.
 - Comité de Secretarios Generales.
- Organizaciones Miembro.
- Resumen de Actividades 2024:
 - Dirección de Organización y Secretaría Gral.
 - Dirección de Relaciones UE y Normativa.
 - Dirección de Formación y Servicios.
 - Dirección de Comunicación e Imagen.



CETM

Confederación Española
de Transporte de Mercancías

Confederación Española de
Transporte de Mercancías (CETM)

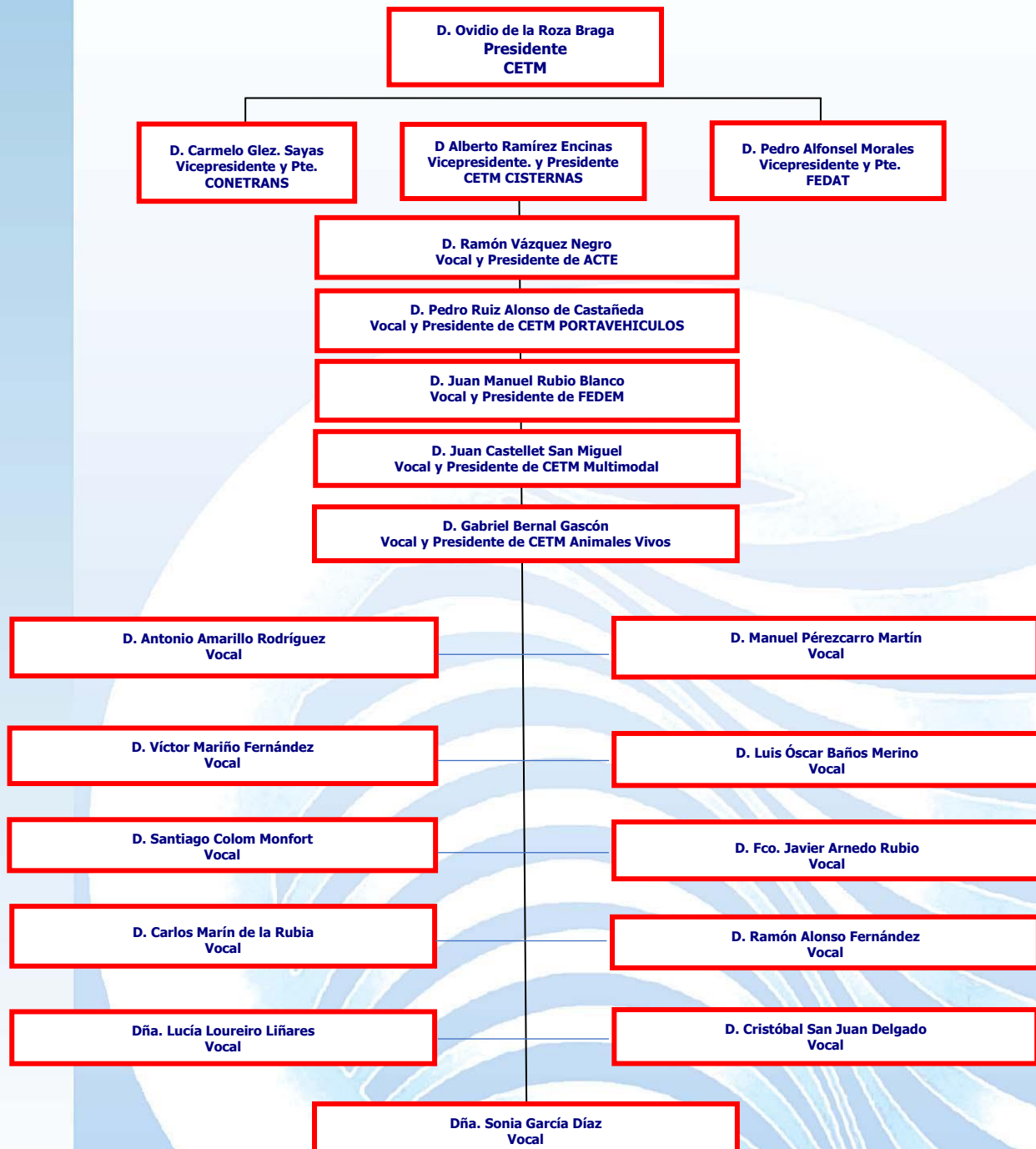
López de Hoyos, 322 - 28043 Madrid

Tlf: +34 91 744 47 21 - Fax: +34 91 477 47 26

cetm@cetm.es - www.cetm.es

• Órganos de Gobierno y Dirección:

○ Comité Ejecutivo:





CETM

**Confederación Española
de Transporte de Mercancías**

**Confederación Española de
Transporte de Mercancías (CETM)**

López de Hoyos, 322 - 28043 Madrid

Tlf: +34 91 744 47 21 - Fax: +34 91 477 47 26

cetm@cetm.es - www.cetm.es

**D. Miguel Valverde
Consejero**

**D. José María Quijano Riestra
Secretario General**

**D. Dulsé Díaz
Adjunto Secretario General**



CETM

Confederación Española
de Transporte de Mercancías

Confederación Española de
Transporte de Mercancías (CETM)

López de Hoyos, 322 - 28043 Madrid
Tlf: +34 91 744 47 21 - Fax: +34 91 477 47 26
cetm@cetm.es - www.cetm.es

- **Órganos de Gobierno y Dirección:**

- Comité de Secretarios Generales:





CETM

Confederación Española
de Transporte de Mercancías

Confederación Española de
Transporte de Mercancías (CETM)

López de Hoyos, 322 - 28043 Madrid

Tlf: +34 91 744 47 21 - Fax: +34 91 477 47 26

cetm@cetm.es - www.cetm.es

ORGANIZACIONES MIEMBRO:

- ✓ **ACTE:** Asociación de Centros de Transporte de España.
- ✓ **CEFTRAL:** Confederación Española de Formación del Transporte y la Logística.
- ✓ **CETM ANIMALES VIVOS:** Asociación Española de Transporte de Animales Vivos.
- ✓ **CETM CISTERNAS:** Asociación Española de Transporte de Mercancías en Cisternas.
- ✓ **CETM FRIGORÍFICOS:** Confederación Española de Transporte de Mercancías en Frigoríficos.
- ✓ **CETM MULTIMODAL:** Confederación Española de Transporte Multimodal de Mercancías.
- ✓ **CETM PORTAVEHÍCULOS Y LOGÍSTICA DE LA AUTOMOCIÓN:** Asociación Nacional de Empresas de Transporte de Vehículos.
- ✓ **CONETRANS:** Confederación Española de Organizaciones Empresariales de Transporte por Carretera.
- ✓ **FEDAT:** Federación Española de Auxiliares de Transporte.
- ✓ **FEDEM:** Federación Española de Empresas de Mudanzas.



CETM

Confederación Española
de Transporte de Mercancías

Confederación Española de
Transporte de Mercancías (CETM)

López de Hoyos, 322 - 28043 Madrid

Tlf: +34 91 744 47 21 - Fax: +34 91 477 47 26

cetm@cetm.es - www.cetm.es

Reuniones internas

A) Asamblea General de CETM:

Fecha: Ciudad Real, 22 de mayo de 2024:

Auditorio del Pabellón de Ferias y Congresos de Ciudad Real.

Asuntos Tratados:

1. Lectura y aprobación, si procede, del acta de la Asamblea anterior.
2. Censura de Cuentas del ejercicio 2023 y Presupuesto para el ejercicio 2024.
3. Resumen de Actividades del ejercicio 2023.
4. Ratificación firma Acuerdos REPSOL-SOLRED (LUZ, GAS Y PLACAS SOLARES).
5. Informe del presidente de la CETM.
6. Ruegos y preguntas.

B) Comités Ejecutivos y Juntas Directivas de CETM

Número de Reuniones: 10

Asuntos Tratados:

25-01-24: Sede CETM (Presencial) – Comité Ejecutivo.

1. Lectura y aprobación, si procede, del Acta de la reunión anterior.
2. Informe del presidente.
3. Información asuntos CNTC.
 - Información reunión con la Secretaría General de Transporte y su equipo.
 - Reunión CNTC y Directores Generales.
 - Puntos para abordar en el 2024.
4. Situación negociaciones 3er. Acuerdo Laboral.



CETM

Confederación Española
de Transporte de Mercancías

Confederación Española de
Transporte de Mercancías (CETM)

López de Hoyos, 322 - 28043 Madrid

Tlf: +34 91 744 47 21 - Fax: +34 91 477 47 26

cetm@cetm.es - www.cetm.es

5. Asuntos movilidad sostenible y medidas medioambientales.
6. Implantación Servicio Canal de Denuncias.
7. Información Congreso.
8. Información Acuerdo SERVIREAC.
9. Asuntos varios y ruegos y preguntas.

15-02-24: Sede CETM (VIDEOCONFERENCIA TEAMS) – Comité Ejecutivo.

1. Lectura y aprobación, si procede, del Acta de la reunión anterior.
2. Informe del Presidente.
3. Situación Paro últimas semanas.
 - Información Reunión del CNTC con el Ministerio de Transporte.
 - Reuniones Grupos de Trabajo CNTC.
4. Posicionamiento Proyecto modificación Directiva transporte combinado.
5. Asuntos varios.
6. Ruegos y preguntas.

21-03-24: Sede CETM (Presencial) – Reunión conjunta Comité Ejecutivo y Junta Directiva:

1. Lectura y aprobación, si procede, del Acta de la reunión anterior.
2. Informe del Presidente.
3. Asuntos Relaciones Laborales.
4. Asuntos CNTC:
 - Reuniones Ministerio.
 - Grupos de Trabajo.
 - Plataforma Gestión.
5. Información Asuntos Unión Europea.
6. Asuntos Medioambientales. Ley de Movilidad.
7. Asuntos varios,
8. Ruegos y preguntas.



CETM

Confederación Española
de Transporte de Mercancías

Confederación Española de
Transporte de Mercancías (CETM)

López de Hoyos, 322 - 28043 Madrid

Tlf: +34 91 744 47 21 - Fax: +34 91 477 47 26

cetm@cetm.es - www.cetm.es

18-04-24: Sede CETM (Videoconferencia TEAMS) – Comité Ejecutivo.

1. Lectura y aprobación, si procede, del Acta de la reunión anterior.
2. Informe del Presidente.
3. Información CNTC.
4. Proyecto Plataforma gestiones con la DGRT.
5. Información novedades Relaciones Laborales.
6. Proyecto Ley de Movilidad Sostenible.
7. Asuntos UE.
8. Información situación Cártel de Vehículos.
9. Congreso Nacional Empresarios Ciudad Real.
10. Acuerdos Repsol (luz, gas, panes solares).
11. Asuntos varios.
12. Ruegos y preguntas.

16-05-24: Sede de CETM (Videoconferencia TEAMS) – Reunión conjunta Comité Ejecutivo y Junta Directiva:

1. Lectura y aprobación, si procede, del acta de la reunión anterior.
2. Informe del Presidente.
3. Presentación para aprobación de cuentas del 2023 y Presupuesto para el 2024.
4. Aprobación Acuerdos CETM con REPSOL y SOLRED para oferta de servicios de luz, gas y placas solares.
5. Asuntos varios.
6. Ruegos y preguntas.

27-06-24: Sede CETM (Presencial) - Comité Ejecutivo.

1. Lectura y aprobación, si procede, del Acta de la reunión anterior.
2. Informe del presidente.
3. Información reunión CETM-Ministro de Transportes.
4. Información Asuntos CNTC
5. Información Negociaciones Mesa III Acuerdo y Asuntos Laborales.



CETM

Confederación Española
de Transporte de Mercancías

Confederación Española de
Transporte de Mercancías (CETM)

López de Hoyos, 322 - 28043 Madrid

Tlf: +34 91 744 47 21 - Fax: +34 91 477 47 26

cetm@cetm.es - www.cetm.es

6. Información asuntos Política Medioambiental y Legislación de la UE.
7. Acuerdo con CCS para la recuperación del tramo autonómico del IIEE.
8. Asuntos varios.
9. Ruegos y preguntas.

17-07-24: Sede CETM (Videoconferencia TEAMS) – Comité Ejecutivo.

1. Lectura y aprobación, si procede, del Acta de la reunión anterior.
2. Informe del presidente.
3. Información CNTC.
4. Situación Proyecto Plataforma Gestiones DGT.
5. Información novedades Relaciones Laborales.
6. Información Grupo Medioambiente.
7. Asuntos UE: IRU y oficina Bruselas.
8. Asuntos varios.
9. Ruegos y preguntas.

19-09-24: Sede CETM (Videoconferencia TEAMS) – Comité Ejecutivo.

1. Lectura y aprobación, si procede, del Acta de la reunión anterior.
2. Informe del presidente.
3. Información Novedades CNTC.
4. Situación Proyecto Plataforma Gestiones DGT.
5. Aprobación proyecto Ayudas Formación Tripartita.
6. Asuntos varios.
7. Ruegos y preguntas.

24-10-24: (Sede CETM - Presencial) – Reunión conjunta Junta Directiva y Comité Ejecutivo.

1. Lectura y aprobación, si procede, del Acta de la reunión anterior.
2. Informe del presidente.



CETM

Confederación Española
de Transporte de Mercancías

Confederación Española de
Transporte de Mercancías (CETM)

López de Hoyos, 322 - 28043 Madrid

Tlf: +34 91 744 47 21 - Fax: +34 91 477 47 26

cetm@cetm.es - www.cetm.es

3. Información Asuntos CNTC.
 - Grupos de Trabajo.
 - Plataforma Gestión DGT.
 - Informe Anual Siniestralidad Tráfico.
4. Convocatoria paro: Jubilación anticipada, trabajadores y autónomos.
5. Acreditación representatividad CNTC. Campaña puesta en valor Organización.
6. Acuerdo Repsol/Solred.
7. Asuntos Medioambiente.
8. Asuntos UE.
9. Ruegos y Preguntas.

18-12-24: Sede CETM, (Presencial) – Comité Ejecutivo.

1. Lectura y aprobación, si procede, del Acta de la reunión anterior.
2. Informe del presidente.
3. Información asuntos CNTC:
 - Reunión Secretaría General de Transportes.
 - Plan de Inspección.
4. III Acuerdo y jubilación anticipada, trabajadores y autónomos.
5. Propuestas Acuerdos de colaboración.
6. Propuesta calendario reuniones.
7. Participación Junta Directiva CEOE.
8. Asuntos varios.
9. Ruegos y preguntas.

Durante el año 2024, CETM ha mantenido numerosas reuniones entre las que cabe destacar las celebradas con el Ministerio de Fomento.

1. Reuniones 2024: Pleno Comité Nacional de Transporte por Carretera (CNTC):

- 9 de febrero.



CETM

Confederación Española
de Transporte de Mercancías

Confederación Española de
Transporte de Mercancías (CETM)

López de Hoyos, 322 - 28043 Madrid

Tlf: +34 91 744 47 21 - Fax: +34 91 477 47 26

cetm@cetm.es - www.cetm.es

- 23 de febrero.
- 21 de marzo.
- 24 de abril.
- 29 de mayo.
- 19 de junio.
- 23 de julio.
- 18 de septiembre.
- 18 de octubre.
- 19 de noviembre.
- 17 de diciembre.

2. Otras Reuniones y Grupos de Trabajo durante el año 2024:

- 9 de enero: Reunión ANFAC.
- 10 de enero: Reunión Dirección General de Tráfico.
- 15 de enero: Reunión Secretaria general de Infraestructuras.
- 23 de enero: Reunión Reglamento Régimen Interior.
- 1 de febrero: Mesa Directores Generales.
- 7 de febrero: Ayudas a la Movilidad y reunión con el Ministro de Transportes.
- 12 de febrero: Grupo de Trabajo.
- 14 de febrero: Jornada Ayudas a la Movilidad.
- 16 de febrero: Grupo protocolo Dirección General de Tráfico.
- 26 de febrero: Grupo de Descarbonización.
- 8 de marzo: Reunión Aduanas.
- 12 de marzo: Grupo Cadena de Transportes.
- 15 de marzo: Reunión Dirección General de Tráfico.
- 20 de marzo: Observatorio de Costes.
- 2 de abril: Grupo Digitalización.
- 5 de abril: Reunión Consejo General de Economistas.
- 28 de mayo: Grupo falta de conductores.
- 17 de junio: Grupo Digitalización.
- 19 de junio: Observatorio de Costes.
- 21 de junio: Reunión Dirección General de Tráfico.
- 2 de julio: Reunión Plataforma Tráfico.
- 5 de julio: Reunión ANAVE.
- 9 de julio: Reunión Plataforma Tráfico.
- 15 de julio: Reunión firma Protocolo Tráfico.
- 9 de septiembre: Reunión Plataforma Tráfico.
- 16 septiembre: Reunión Ministerio de Defensa.
- 18 septiembre: Reunión Observatorio de Costes.
- 7 de octubre: Reunión Plataforma Tráfico.
- 21 de octubre: Reunión Ministerio de Defensa.
- 4 de noviembre: Reunión Plataforma Tráfico.
- 20 noviembre: Reunión Plataforma Tráfico.
- 2 diciembre: Reunión Plataforma Tráfico.
- 10 diciembre: Reunión Plan de Inspección.



CETM

Confederación Española
de Transporte de Mercancías

Confederación Española de
Transporte de Mercancías (CETM)

López de Hoyos, 322 - 28043 Madrid

Tlf: +34 91 744 47 21 - Fax: +34 91 477 47 26

cetm@cetm.es - www.cetm.es

- 18 de diciembre: Reunión Observatorio de Costes.
- 20 de diciembre: Reunión Restricciones Tráfico.

- Consejo Nacional de Transportes Terrestres:

- Participación activa en los Plenos, ostentando la Presidencia.
- Participación activa en la Comisión de Intermodalidad.

Participación en Consejos:

- Consejo de Administración de IBERAVAL.
- Consejo Superior de Seguridad y Circulación de la Dirección General de Tráfico.

Relaciones con otros Organismos:

Se han mantenido relaciones con distintas organizaciones, tratándose los siguientes temas:

- Relaciones Laborales: UGT-FETCOMAR-CC.OO. - Acuerdo General Laboral.
- Temas relacionados con cargadores: AEUTRANSMER, TRANSPRIME Y AECOC.
- Ferrocarril-Carretera: RENFE.
- Comunes con otras organizaciones de transporte: ANATRANS, ASTIC, UNO, AECAF, ANADIF, FENADISMER, etc.
- Relación de otras patronales: CEOE, CONFEDERACIONES PROVINCIALES Y CÁMARAS DE COMERCIO.

Reuniones con las distintas Administraciones Públicas:

a) Ministerio de Fomento:

-Dirección General de Transportes por Carretera.

Contacto periódico, siendo tratados, entre los más significativos, los temas siguientes:

- Juntas Arbitrales.
- Política de Transportes.
- Consejero de Seguridad para el transporte de Mercancías Peligrosas.
- Observatorio de Costes.
- Observatorio social del Transporte por Carretera.



CETM

Confederación Española
de Transporte de Mercancías

Confederación Española de
Transporte de Mercancías (CETM)

López de Hoyos, 322 - 28043 Madrid

Tlf: +34 91 744 47 21 - Fax: +34 91 477 47 26

cetm@cetm.es - www.cetm.es

b) Dirección General de Tráfico.

- Limitaciones de velocidad.
- Ley sobre Circulación y Seguridad Vial.
- Denuncias.
- Restricciones de Tráfico.
- Transportes Especiales.

c) Ministerio de Trabajo.

- Planes Formativos (INEM).

d) Ministerio de Economía y Hacienda.

- Impuesto sobre Hidrocarburos.
- Fiscalidad Específica. Mejora de la fiscalidad en el transporte por carretera.
- Plusvalías, Módulos, etc.

CIRCULARES CETM GENERICAS Y ASOCIACIONES - 2024

CIRCULARES CETM GENERICAS 2024:

CIRCULAR CETM Nº 001-G-24 (OBLIGACIÓN PRESENTAR LA DECLARACIÓN ANUAL DEL GASÓLEO PROFESIONAL 22).

CIRCULAR CETM Nº 001-G-24 (ALEMANIA - CIERRE TOTAL DE LA AUTOPISTA A42 ENTRE BOTTROP-S5D Y ESSEN-NORD)

CIRCULAR CETM Nº 002-G-24 (TÚNEL DEL MONT BLANC - TRABAJOS DE MANTENIMIENTO EN ENERO)

CIRCULAR CETM Nº 003-G-24 (ITALIA - PROHIBICIÓN DE LA CIRCULACIÓN EN EL NUDO DE LA AUTOPISTA A-4 - A-5 (IVREA-SANTHIA)

CIRCULAR CETM Nº 004-G-24 (ALEMANIA - SE ESPERAN ALGUNAS PERTURBACIONES DEL TRÁFICO EN LAS CIUDADES POR MANIFESTACIONES)

CIRCULAR CETM Nº 005-G-24 (OBSERVATORIO DE COSTES_ PRECIOS Y ACTIVIDAD DEL MINISTERIO DE TRANSPORTES)

CIRCULAR CETM Nº 006-G-24 (B• LGICA - PUERTO DE AMBERES - BRUGES NUEVO SISTEMA OBLIGATORIO)

CIRCULAR CETM Nº 007-G-24 (PROHIBICIÓN DE CIRCULAR EN INVIERNO POR LA A-12 Y LA A-13 EN AUSTRIA)

CIRCULAR CETM Nº 008-G-24 (TÚNEL DE FR• JUS - ACTIVIDADES DE MANTENIMIENTO)

CIRCULAR CETM Nº 009-G-24 (NOTA SÍNTESIS DE LAS PRIORIDADES PRESIDENCIA BELGA DEL CONSEJO UE)

CIRCULAR CETM Nº 010-G-24 (ACUERDO SOLRED - CETM - AMPLIACIÓN PROMOCIÓN ESPECIAL HASTA EL DÍA 30-06-24)



CETM

Confederación Española
de Transporte de Mercancías

Confederación Española de
Transporte de Mercancías (CETM)

López de Hoyos, 322 - 28043 Madrid
Tlf: +34 91 744 47 21 - Fax: +34 91 477 47 26
cetm@cetm.es - www.cetm.es

CIRCULAR CETM Nº 011-G-24 (RESTRICCIONES A LA CIRCULACIÓN EN EUROPA PARA EL 2024)

CIRCULAR CETM Nº 012-G-24 (LESHUTTLE FREIGHT - SUSPENSIÓN TEMPORAL DEL SERVICIO NOCTURNO)

CIRCULAR CETM Nº 013-G-24 (EVOLUCIÓN PRECIOS EN SURTIDOR DE LOS DISTINTOS COMBUSTIBLES - DICIEMBRE 2023)

CIRCULAR CETM Nº 014-G-24 (EXÁMENES CONSEJEROS DE SEGURIDAD TTE_ DE MM_PP_ POR FERROCARRIL)

CIRCULAR CETM Nº 015-G-24 (LEVANTADAS LAS RESTRICCIONES A LA CIRCULACIÓN EN EL TÚNEL DE OINDOLAR_ SENTIDO SAN SEBASTIÁN_ CON MM_PP_)

CIRCULAR CETM Nº 016-G-24 (ÚLTIMO INFORME DE PERSPECTIVAS DEL TRANSPORTE DEL ITF)

CIRCULAR CETM Nº 017-G-24 (PROPUESTA REGLAMENTO EU TALENT POOL)

CIRCULAR CETM Nº 018-G-24 (PUBLICACIÓN DEL NUEVO REGLAMENTO DE MINIMIS)

CIRCULAR CETM Nº 019-G-24 (FECHAS DE INTRODUCCIÓN DEL TACÓGRAFO INTELIGENTE DE SEGUNDA GENERACIÓN)

CIRCULAR CETM Nº 020-G-24 (CORRECCIÓN FECHAS DE INTRODUCCIÓN DEL TACÓGRAFO INTELIGENTE DE SEGUNDA GENERACIÓN)

CIRCULAR CETM Nº 021-G-24 (REPÚBLICA CHECA - CAMBIO EN EL SISTEMA DE PEAJES)

CIRCULAR CETM Nº 022-G-24 (REINO UNIDO - CAMBIOS PARA LAS MERCANCÍAS QUE CIRCULAN DESDE LA ISLA DE IRLANDA A GRAN BRETAÑA)

CIRCULAR CETM Nº 023-G-24 (RUMANÍA - TOLERANCIA POR EXCEDER LOS PESOS Y DIMENSIONES MÁXIMOS PERMITIDOS)

CIRCULAR CETM Nº 024-G-24 (PUBLICACIÓN DEL PLAN DE INSPECCIÓN PARA EL AÑO 2024)

CIRCULAR CETM Nº 025-G-24 (LEVANTAMIENTO DE RESTRICCIONES CIRCULACIÓN PARA EL REGRESO A CASA EN FRANCIA)

CIRCULAR CETM Nº 026-G-24 (RESTRICCIONES A LA CIRCULACIÓN EN EUROPA PARA EL 2024)

CIRCULAR CETM Nº 027-G-24 (ACUERDO SOLRED - CETM - AMPLIACIÓN PROMOCIÓN ESPECIAL HASTA EL DÍA 29-02-24)

CIRCULAR CETM Nº 028-G-24 (RECORDATORIO DEL NUEVO MODELO ADUANERO DEL REINO UNIDO)

CIRCULAR CETM Nº 029-G-24 (RESTRICCIONES A LA CIRCULACIÓN DE LA DGT PARA EL 2024)

CIRCULAR CETM Nº 030-G-24 (CONSULTA A EMPRESAS PARA IMPULSAR LA DESCARBONIZACIÓN Y LA DIGITALIZACIÓN DE LA MOVILIDAD)

CIRCULAR CETM Nº 031-G-24 (EXCEPCIÓN TEMPORAL DE LOS TIEMPOS DE CONDUCCIÓN Y DESCANSO)

CIRCULAR CETM Nº 032-G-24 (PUBLICACIÓN DE LAS RESTRICCIONES DE CIRCULACIÓN EN NAVARRA)

CIRCULAR CETM Nº 033-G-24 (MÁS INFORMACIÓN SOBRE EL NUEVO MODELO ADUANERO DEL REINO UNIDO)

CIRCULAR CETM Nº 034-G-24 (ESTUDIO CEL SOBRE LA CARGA Y LA DESCARGA)

CIRCULAR CETM Nº 035-G-24 (ALEMANIA - REAPERTURA DEL PUENTE SOBRE EL RIN DE LEVERKUSEN EN LA AUTOPISTA A1)

CIRCULAR CETM Nº 036-G-24 (ALEMANIA - CIERRE TOTAL ADICIONAL DE LA A7 DURANTE 55 HORAS)

CIRCULAR CETM Nº 037-G-24 (PUBLICACIÓN DEL NUEVO SALARIO MÍNIMO INTERPROFESIONAL)

CIRCULAR CETM Nº 038-G-24 (TÚNEL DEL MONT BLANC - TRABAJOS DE MANTENIMIENTO EN FEBRERO)

CIRCULAR CETM Nº 039-G-24 (POLONIA - PROTESTAS DE AGRICULTORES)

CIRCULAR CETM Nº 040-G-24 (CONSULTA DE LA COMISIÓN SOBRE LA ECOLOGIZACIÓN DE LAS FLOTAS DE VEHÍCULOS)

CIRCULAR CETM Nº 041-G-24 (19º CONGRESO NACIONAL EMPRESARIOS DE TRANSPORTE - CIUDAD REAL_ DEL 22 AL 24 DE MAYO DE 2024)

CIRCULAR CETM Nº 042-G-24 (EVOLUCIÓN PRECIOS EN SURTIDOR DE LOS DISTINTOS COMBUSTIBLES - ENERO 2024)

CIRCULAR CETM Nº 043-G-24 (RECORDATORIO ENCUESTA TACÓGRAFO INTELIGENTE EN EL TTE_ INTERNACIONAL)

CIRCULAR CETM Nº 044-G-24 (RESTRICCIONES A LA CIRCULACIÓN EN CATALUÑA DURANTE EL 2024)

CIRCULAR CETM Nº 045-G-24 (REPÚBLICA CHECA - PROTESTAS PREVISTAS PARA EL 19 DE FEBRERO)



CETM

Confederación Española
de Transporte de Mercancías

Confederación Española de
Transporte de Mercancías (CETM)

López de Hoyos, 322 - 28043 Madrid

Tlf: +34 91 744 47 21 - Fax: +34 91 477 47 26

cetm@cetm.es - www.cetm.es

- CIRCULAR CETM Nº 046-G-24 (DECLARACIÓN DE LAS AYUDAS RECIBIDAS EN EL 2023 EN EL MODELO 347)
- CIRCULAR CETM Nº 047-G-24 (DECLARACIÓN ANUAL DEL GASÓLEO PROFESIONAL)
- CIRCULAR CETM Nº 048-G-24 (MATERIAL DE APOYO SOBRE EL NUEVO MODELO ADUANERO DEL REINO UNIDO)
- CIRCULAR CETM Nº 049-G-24 (RESOLUCIÓN DE EXCEPCIÓN DE LOS TIEMPOS DE CONDUCCIÓN Y DESCANSO)
- CIRCULAR CETM Nº 050-G-24 (EXÁMENES DE CONSEJEROS DE SEGURIDAD PARA EL TRANSPORTE DE MERCANCÍAS PELIGROSAS EN LA COMUNIDAD DE MADRID)
- CIRCULAR CETM Nº 051-G-24 (PUBLICACIÓN DE LA EXCEPCIÓN TEMPORAL DE LOS TIEMPOS DE CONDUCCIÓN Y DESCANSO)
- CIRCULAR CETM Nº 052-G-24 (ÚLTIMA SESIÓN DE LA COMISIÓN DE TTES_ DEL PARLAMENTO EUROPEO)
- CIRCULAR CETM Nº 053-G-24 (CONSULTA AL SECTOR EN MATERIA DE TRANSPORTE SOSTENIBLE Y DIGITAL)
- CIRCULAR CETM Nº 054-G-24 (ENCUESTA CEOE SOBRE HUELLA DE CARBONO 2024)
- CIRCULAR CETM Nº 055-G-24 (OBSERVACIONES SOBRE EL NUEVO MODELO ADUANERO BRITÁNICO)
- CIRCULAR CETM Nº 056-G-24 (IMPUTACIÓN TEMPORAL DE LAS AYUDAS AL COMBUSTIBLE EN EL FORMULARIO 347)
- CIRCULAR CETM Nº 057-G-24 (BÉLGICA - LEY DE PAQUETERÍA - NORMATIVA PARA EMPRESAS DEDICADAS A LA DISTRIBUCIÓN DE PAQUETERÍA)
- CIRCULAR CETM Nº 058-G-24 (ACUERDO SOLRED - CETM - AMPLIACIÓN PROMOCIÓN ESPECIAL HASTA EL DÍA 30-04-24)
- CIRCULAR CETM Nº 059-G-24 (REVISIÓN DE LA DIRECTIVA SOBRE EL PERMISO DE CONDUCCIÓN)
- CIRCULAR CETM Nº 060-G-24 (DECLARACIÓN DE LA IRU SOBRE LA COMPENSACIÓN DE DAÑOS TRAS LAS ACCIONES DE LOS AGRICULTORES)
- CIRCULAR CETM Nº 061-G-24 (MÁS INFORMACIÓN SOBRE LA MODIFICACIÓN DEL PERMISO DE CONDUCCIÓN)
- CIRCULAR CETM Nº 062-G-24 (RESTRICCIONES DE CIRCULACIÓN DURANTE EL 2024 EN LA COMUNIDAD AUTÓNOMA DEL PAÍS VASCO)
- CIRCULAR CETM Nº 063-G-24 (TÚNEL DE FR• JUS - ACTIVIDADES DE MANTENIMIENTO EN MARZO)
- CIRCULAR CETM Nº 064-G-24 (CÁRTEL DE CAMIONES_ SE DESPEJA EL CAMINO PARA DEMANDAR - CONDENAR A SCANIA)
- CIRCULAR CETM Nº 066-G-24 (SUSPENSIÓN TEMPORAL DEL SERVICIO NOCTURNO EN EL EUROTUNNEL LESHUTLE FREIGHT – REINO UNIDO)
- CIRCULAR CETM Nº 067-G-24 (RECORDATORIO_ CAMBIO OBLIGATORIO DE TACÓGRAFOS PARA EL TRANSPORTE INTERNACIONAL)
- CIRCULAR CETM Nº 068-G-24 (REINO UNIDO - MANTENIMIENTO DEL SISTEMA HMRC)
- CIRCULAR CETM Nº 069-G-24 (AYUDAS AL ABANDONO DE LA PROFESIÓN DE TRANSPORTISTA EN 2024)
- CIRCULAR CETM Nº 070-G-24 (NUEVA RESOLUCIÓN DE COORDINACIÓN SOBRE CONDUCTORES DE TERCEROS PAÍSES)
- CIRCULAR CETM Nº 071-G-24 (CIERRES NOCTURNOS DEL TÚNEL DE MONT BLANC)
- CIRCULAR CETM Nº 072-G-24 (CONVOCATORIA DE AYUDAS A TRANSPORTISTAS AUTÓNOMOS POR CARRETERA QUE ABANDONEN LA ACTIVIDAD PARA EL AÑO 2024)
- CIRCULAR CETM Nº 073-G-24 (SOLICITUD DEVOLUCIÓN INGRESOS DECLARADOS EN EL IMPUESTO DE SOCIEDADES E IRPF POR LA DEVOLUCIÓN DEL C• NTIMO SANITARIO)
- CIRCULAR CETM Nº 074-G-24 (EL PARLAMENTO EUROPEO ADOPTA SU POSICIÓN SOBRE LA DIRECTIVA DE PESOS Y DIMENSIONES)
- CIRCULAR CETM Nº 075-G-24 (EL PARLAMENTO EUROPEO APRUEBA EL TEXTO DEL ACUERDO DEL REGLAMENTO EURO 7)
- CIRCULAR CETM Nº 076-G-24 (AUSTRIA - MEDIDA DE DOSIFICACIÓN PREVISTA EN EL TIROL)
- CIRCULAR CETM Nº 077-G-24 (EVOLUCIÓN PRECIOS EN SURTIDOR DE LOS DISTINTOS COMBUSTIBLES - FEBRERO 2024)
- CIRCULAR CETM Nº 078-G-24 (TÚNEL DEL MONTBLANC - OBRAS DE MANTENIMIENTO EN MARZO)
- CIRCULAR CETM Nº 079-G-24 (R• CORD DE AHORRO MEDIO DE EMISIONES DE GASES DE EFECTO INVERNADERO EN 2022)



CETM

Confederación Española
de Transporte de Mercancías

Confederación Española de
Transporte de Mercancías (CETM)

López de Hoyos, 322 - 28043 Madrid

Tlf: +34 91 744 47 21 - Fax: +34 91 477 47 26

cetm@cetm.es - www.cetm.es

- CIRCULAR CETM Nº 080-G-24 (VI INFORME DE SEGUIMIENTO DE LOS FONDOS NEXT GENERATION DE CEOE)
- CIRCULAR CETM Nº 081-G-24 (FRANCIA - JUEGOS OLÍMPICOS Y PARALÍMPICOS DE 2024 EN PARÍS)
- CIRCULAR CETM Nº 082-G-24 (HUELGA GENERAL DE AGRICULTORES EN POLONIA A PARTIR DEL 20 DE MARZO DE 2024)
- CIRCULAR CETM Nº 083-G-24 (CANDIDATURAS AL PREMIO IRU ALTOS DIRECTIVOS DE TRANSPORTE DE MERCANCIAS POR CARRETERA 2024)
- CIRCULAR CETM Nº 084-G-24 (OBSERVATORIO DE COSTES_ PRECIOS Y ACTIVIDAD DEL MINISTERIO DE TRANSPORTES)
- CIRCULAR CETM Nº 085-G-24 (AUSTRIA - MEDIDAS ADICIONALES DE DOSIFICACIÓN LOS DÍAS 3 Y 4 DE ABRIL)
- CIRCULAR CETM Nº 086-G-24 (MODIFICADO EL CONVENIO PARA EL CANJE DE PERMISOS DE CONDUCIR CON MARRUECOS)
- CIRCULAR CETM Nº 087-G-24 (INFORMACIÓN DEL TRIBUNAL SUPREMO SOBRE LAS DEMANDAS CONTRA EL CARTEL DE CAMIONES)
- CIRCULAR CETM Nº 088-G-24 (LA COMISIÓN DE TRANSPORTES DEL PARLAMENTO EUROPEO DEBATE LA DIRECTIVA DE TRANSPORTE COMBINADO)
- CIRCULAR CETM Nº 089-G-24 (NUEVO ACUERDO FIRMADO CON SERVIREAC - SERVICIO DE REMOLCAJE ESPECIALIZADO EN AUTOCARES Y CAMIONES)
- CIRCULAR CETM Nº 090-G-24 (SEGUNDA CONVOCATORIA DEL ECO-INCENTIVO MARÍTIMO)
- CIRCULAR CETM Nº 091-G-24 (ROADPOL OPERATION TRUCK BUS DEL 13 AL 19 DE MAYO DE 2024)
- CIRCULAR CETM Nº 092-G-24 (ALEMANIA - CIERRE TOTAL ADICIONAL DE LA A7 DURANTE 55 HORAS)
- CIRCULAR CETM Nº 093-G-24 (ACLARACIÓN SOBRE EL ACUERDO FIRMADO CON SERVIREAC - SERVICIO DE REMOLCAJE ESPECIALIZADO EN AUTOCARES Y CAMIONES)_
- CIRCULAR CETM Nº 094-G-24 (FRANCIA - LEVANTAMIENTO DE LAS RESTRICCIONES A LA CIRCULACIÓN EL DÍA 9 DE MAYO)
- CIRCULAR CETM Nº 095-G-24 (FRANCIA - LEVANTAMIENTO PARCIAL DE LAS RESTRICCIONES A LA CIRCULACIÓN)
- CIRCULAR CETM Nº 096-G-24 (EVOLUCIÓN PRECIOS EN SURTIDOR DE LOS DISTINTOS COMBUSTIBLES - MARZO 2024)
- CIRCULAR CETM Nº 097-G-24 (FRANCIA - MÁS INFORMACIÓN SOBRE LAS RESTRICCIONES A LA CIRCULACIÓN POR LOS JUEGOS OLÍMPICOS)
- CIRCULAR CETM Nº 098-G-24 (REINO UNIDO - EMBARGO DE CARGA ANORMAL EN EL PUERTO DE DOVER)
- CIRCULAR CETM Nº 099-G-24 (ACLARACIÓN SOBRE LA OBLIGACIÓN DE PUBLICIDAD DE LOS BENEFICIARIOS DEL ECO – INCENTIVO)
- CIRCULAR CETM Nº 100-G-24 (ITALIA - HUELGA NACIONAL CONVOCADA EL 30 DE ABRIL DE 2024)
- CIRCULAR CETM Nº 101-G-24 (OBRAS DE RENOVACIÓN DE LA BÓVEDA DEL TÚNEL DEL MONT BLANC DURANTE 15 SEMANAS CONSECUTIVAS EN 2024)
- CIRCULAR CETM Nº 102-G-24 (AUTORIZACIÓN DE CIRCULACIÓN DE EUROMODULARES POR CATALUÑA)
- CIRCULAR CETM Nº 103-G-24 (PROGRAMA CHEQUE CAPACITACIÓN DIGITAL EN EL TRANSPORTE)
- CIRCULAR CETM Nº 104-G-24 (PRESENTACIÓN JORNADA SOBRE REGULACIÓN DEL TIEMPO DE TRABAJO DE LOS TRABAJADORES MÓVILES)
- CIRCULAR CETM Nº 105-G-24 (TÚNEL DE FR• JUS - ACTIVIDADES DE MANTENIMIENTO)
- CIRCULAR CETM Nº 106-G-24 (ÚLTIMO PLENO DEL PARLAMENTO EUROPEO DE LA LEGISLATURA)
- CIRCULAR CETM Nº 107-G-24 (NUEVOS CONTROLES ADUANEROS EN REINO UNIDO - INFORMACIÓN PARA LOS CONDUCTORES)
- CIRCULAR CETM Nº 108-G-24 - CONGRESO NACIONAL EMPRESARIOS DE TRANSPORTE - CIUDAD REAL_ DEL 22 AL 24 DE MAYO DE 2024)
- CIRCULAR CETM Nº 109-G-24 (ACTUALIZACIÓN RESTRICCCIONES A LA CIRCULACIÓN EN EUROPA DURANTE EL 2024)



CETM

Confederación Española
de Transporte de Mercancías

Confederación Española de
Transporte de Mercancías (CETM)

López de Hoyos, 322 - 28043 Madrid

Tlf: +34 91 744 47 21 - Fax: +34 91 477 47 26

cetm@cetm.es - www.cetm.es

CIRCULAR CETM Nº 110-G-24 (DECLARACIÓN DE LAS AYUDAS RECIBIDAS EN 2023 EN LA DECLARACIÓN DE LA RENTA)

CIRCULAR CETM Nº 111-G-24 (ACUERDO SOLRED - CETM - AMPLIACIÓN PROMOCIÓN ESPECIAL HASTA EL DÍA 31-05-24)

CIRCULAR CETM Nº 112-G-24 (EJECUCIÓN DEL PLAN DE INSPECCIÓN DEL AÑO 2023)

CIRCULAR CETM Nº 113-G-24 (TERCERA CONVOCATORIA DEL ECO-INCENTIVO MARÍTIMO)

CIRCULAR CETM Nº 114-G-24 (CORRECCIÓN - TERCERA CONVOCATORIA DEL ECO-INCENTIVO MARÍTIMO)

CIRCULAR CETM Nº 115-G-24 (PUBLICACIÓN DEL REGLAMENTO EURO 7)

CIRCULAR CETM Nº 116-G-24 - CIUDAD REAL_ DEL 22 AL 24 DE MAYO DE 2024)

CIRCULAR CETM Nº 117-G-24 (CONSERVACIÓN DE LOS REGISTROS DE LOS TIEMPOS DE CONDUCCIÓN Y TRABAJO)

CIRCULAR CETM Nº 118-G-24 (AUSTRIA - CALENDARIO DE PROHIBICIÓN DE CIRCULACIÓN EN PRIMAVERA A 10 - AUTOPISTA TAUERN)

CIRCULAR CETM Nº 119-G-24 (ALEMANIA - CONTROLES FRONTERIZOS INTERIORES DURANTE EL CAMPEONATO EUROPEO DE FÚTBOL UEFA EUROS 2024)

CIRCULAR CETM Nº 120-G-24 (HUNGRÍA - SE LEVANTAN LAS RESTRICCIONES A LA CIRCULACION NOCTURNA CON MOTIVO DE LA PRÓXIMA FESTIVIDAD DE PENTECOST• S)

CIRCULAR CETM Nº 121-G-24 (PUBLICACIÓN DEL INFORME OTLE 2023)

CIRCULAR CETM Nº 122-G-24 (ITALIA - PROHIBICIONES EN LA A22 PARA LAS PROXIMAS FIESTAS)

CIRCULAR CETM Nº 123-G-24 (FRANCIA - CONTROLES FRONTERIZOS DURANTE LOS JUEGOS OLÍMPICOS Y PARALÍMPICOS DEL 2024)

CIRCULAR CETM Nº 124-G-24 (REINO UNIDO - M20 JCT 8-9 BROCK EN CONTROL ACTIVO)

CIRCULAR CETM Nº 125-G-24 (PUBLICACIÓN DEL PANORAMA ECONÓMICO Y EMPRESARIAL DE CEOE)

CIRCULAR CETM Nº 126-G-24 (EVOLUCIÓN PRECIOS EN SURTIDOR DE LOS DISTINTOS COMBUSTIBLES - ABRIL 2024)

CIRCULAR CETM Nº 127-G-24 (PRUEBA DE SIRENAS DE RIESGO QUÍMICO EN CATALUÑA)

CIRCULAR CETM Nº 128-G-24 (RESTRICCIONES ESTIVALES PAÍS VASCO A1 Y A8)

CIRCULAR CETM Nº 129-G-24 (CIERRES TOTALES AL TRÁFICO DURANTE LA NOCHE EN EL TÚNEL DEL MONT BLANC – CALENDARIO ACTUALIZADO)

CIRCULAR CETM Nº 130-G-24 (ALEMANIA - CIERRE TOTAL ADICIONAL DE LA A7 DURANTE 55 HORAS)

CIRCULAR CETM Nº 131-G-24 (ACUERDO SOLRED-CETM FINALIZACIÓN PROMOCIÓN ESPECIAL)

CIRCULAR CETM Nº 132-G-24 (FRANCIA - JUEGOS OLÍMPICOS Y PARALÍMPICOS DE 2024 - IMPACTO ADICIONAL EN EL TRÁFICO RODADO)

CIRCULAR CETM Nº 133-G-24 (REINO UNIDO - DOVER - OBRAS EN LIMEKILN VIADUCTO Y LORD WARDEN SQUARE)

CIRCULAR CETM Nº 134-G-24 (NOTA INFORMATIVA AL SECTOR DEL TTE_ POR CARRETERA DEL MINISTERIO DE TRANSPORTE - MOVILIZACIONES CONVOCADAS POR AGRICULTORES ESPAÑOLES Y FRANCESES)

CIRCULAR CETM Nº 135-G-24 (TÚNEL DE FREJÚS - ACTIVIDADES DE MANTENIMIENTO DEL 3 AL 30 DE JUNIO DE 2024)

CIRCULAR CETM Nº 136-G-24 (RESTRICCIÓN SOBREVENIDA A LA AP-2 POR EL PASO DE VEHÍCULOS PESADOS DE MÁS DE 120 TONELADAS)

CIRCULAR CETM Nº 137-G-24 (FRANCIA - EL SINDICATO DE TRABAJADORES PORTUARIOS EMITE UN PREAVISO DE HUELGA EN JUNIO)

CIRCULAR CETM Nº 138-G-24 (AUSTRIA - NUEVA AMPLIACIÓN DE LOS CONTROLES EN LAS FRONTERAS INTERIORES)

CIRCULAR CETM Nº 139-G-24 (MODIFICACIÓN DE LAS RESTRICCIONES A LA CIRCULACIÓN EN CATALUÑA)

CIRCULAR CETM Nº 140-G-24 (ACTUALIZACIÓN RESTRICCIONES A LA CIRCULACIÓN EN EUROPA 2024)



CETM

Confederación Española
de Transporte de Mercancías

Confederación Española de
Transporte de Mercancías (CETM)

López de Hoyos, 322 - 28043 Madrid

Tlf: +34 91 744 47 21 - Fax: +34 91 477 47 26

cetm@cetm.es - www.cetm.es

CIRCULAR CETM Nº 141-G-24 (REINO UNIDO - ZONAS DE BAJAS EMISIONES)

CIRCULAR CETM Nº 142-G-24 (FRANCIA - TRANSFORMACIÓN DEL EJE PARÍS-NORMANDÍA (A13-A14))

CIRCULAR CETM Nº 143-G-24 (ALEMANIA - LKW-MAUT (PEAJE))

CIRCULAR CETM Nº 144-G-24 (REPÚBLICA CHECA - RESTRICCIONES A LA CIRCULACIÓN LOS DÍAS 5 Y 6 DE JULIO DE 2024)

CIRCULAR CETM Nº 145-G-24 (FRANCIA - INFORMACIÓN SOBRE LAS EMISIONES DE GEI A LOS CLIENTES - SANCIONES A PARTIR DEL 1 DE ENERO DE 2025)

CIRCULAR CETM Nº 146-G-24 (REINO UNIDO - CIERRES DE CARRETERAS NACIONALES)

CIRCULAR CETM Nº 147-G-24 (FRANCIA_ HUELGA DE TRABAJADORES PORTUARIOS APLAZADA)

CIRCULAR CETM Nº 148-G-24 (TÚNEL DE FR• JUS - ACTIVIDADES DE MANTENIMIENTO)

CIRCULAR CETM Nº 149-G-24 (OBSERVATORIO DE COSTES_ PRECIOS Y ACTIVIDAD DEL MINISTERIO DE TRANSPORTES)

CIRCULAR CETM Nº 150-G-24 (RECLAMACIÓN C• NTIMO SANITARIO AÑOS 2013-2018)

CIRCULAR CETM Nº 151-G-24 (RUMANÍA_ RESTRICCIONES ADICIONALES A LA CIRCULACIÓN)

CIRCULAR CETM Nº 152-G-24 (CORRECCIÓN ERRORES CIRCULAR CETM 150-G-24 - RECLAMACIÓN CENTIMO SANITARIO 2023-2018)

CIRCULAR CETM Nº 153-G-24 (NUEVO ACUERDO GRUPO REPSOL - CETM _ ELECTRICIDAD_ GAS Y COMUNIDADES SOLARES_)

CIRCULAR CETM Nº 154-G-24 (HUNGRÍA - SE LEVANTAN LAS RESTRICCIONES A LA CIRCULACIÓN NOCTURNA DURANTE EL FIN DE SEMANA)

CIRCULAR CETM Nº 155-G-24 (EVOLUCIÓN PRECIOS EN SURTIDOR DE LOS DISTINTOS COMBUSTIBLES - MAYO 2024)

CIRCULAR CETM Nº 156-G-24 (RESTRICCIÓN SOBREVENIDA A LA N-IIZ PARA EL PASO DE VEHÍCULOS EN SENTIDO BARCELONA)

CIRCULAR CETM Nº 157-G-24 (TÚNEL DE ORELLE - CIERRE POR EJERCICIO DE SEGURIDAD)

CIRCULAR CETM Nº 158-G-24 (REINO UNIDO - MANTENIMIENTO DEL SERVICIO DE DECLARACIÓN DE ADUANAS - CDS)

CIRCULAR CETM Nº 159-G-24 (FRANCIA - AUTOPISTA A13 E INFORMACIÓN SOBRE EL TOUR DE FRANCIA)

CIRCULAR CETM Nº 160-G-24 (OBRAS DE REHABILITACIÓN DE LA A-2_ CIERRES)

CIRCULAR CETM Nº 161-G-24 (ACUERDO SOLRED - CETM - PROMOCIÓN ESPECIAL DESDE EL 01-07-24 HASTA EL DÍA 31-12-24)

CIRCULAR CETM Nº 162-G-24 (HORARIO DE VERANO)

CIRCULAR CETM Nº 163-G-24 (TÚNEL DE FREJÚS - ACTIVIDADES DE MANTENIMIENTO)

CIRCULAR CETM Nº 164-G-24 (PAÍSES BAJOS - CIERRES E INTERRUPCIONES EN LA A15)

CIRCULAR CETM Nº 165-G-24 (RUMANÍA - SISTEMA RO E-TRANSPORT)

CIRCULAR CETM Nº 166-G-24 (RECORDATORIO - SOLICITUD DEVOLUCIÓN INGRESOS DECLARADOS EN EL IMPUESTO DE SOCIEDADES E IRPF POR LA DEVOLUCIÓN DEL C• NTIMO SANITARIO)

CIRCULAR CETM Nº 167-G-24 (REINO UNIDO - NUEVO SISTEMA DE PERMISOS EN FUNCIONAMIENTO BROCC)

CIRCULAR CETM Nº 168-G-24 (MÁS INFORMACIÓN SOBRE EL SISTEMA RO E-TRANSPORT)

CIRCULAR CETM Nº 169-G-24 (MODIFICACIÓN DEL ROTT POR LOS VEHÍCULOS ALQUILADOS EN OTROS PAÍSES)

CIRCULAR CETM Nº 170-G-24 (MASTER CETM - ESIC - ABIERTO EL PLAZO DE MATRICULACIÓN 2024-2025)

CIRCULAR CETM Nº 171-G-24 (AMPLIACIÓN DEL PRESUPUESTO PARA LAS AYUDAS DE CAMBIO DE FLOTA Y ACHATARRAMIENTO)

CIRCULAR CETM Nº 172-G-24 (ENCUESTA ESTUDIO COMERCIALIZACIÓN CADENA DE TRANSPORTE)

CIRCULAR CETM Nº 173-G-24 (PUBLICACIÓN RESOLUCIÓN PROVISIONAL DE LAS AYUDAS A TRANSPORTISTAS AUTÓNOMOS PARA EL AÑO 2024)

CIRCULAR CETM Nº 174-G-24 (CONVOCATORIA EXÁMENES DE CONSEJEROS DE SEGURIDAD TTE_ MM_PP_ POR FERROCARRIL)

CIRCULAR CETM Nº 175-G-24 (URGENTE - ACLARACIONES A LA DEVOLUCIÓN DE INGRESOS DECLARADOS EN EL IMPUESTO DE SOCIEDADES DEL AÑO 2019)



CETM

Confederación Española
de Transporte de Mercancías

Confederación Española de
Transporte de Mercancías (CETM)

López de Hoyos, 322 - 28043 Madrid
Tlf: +34 91 744 47 21 - Fax: +34 91 477 47 26
cetm@cetm.es - www.cetm.es

- CIRCULAR CETM Nº 176-G-24 (POLONIA - INFORMACIÓN SOBRE VARIAS MATERIAS)
- CIRCULAR CETM Nº 177-G-24 (EVOLUCIÓN PRECIOS EN SURTIDOR DE LOS DISTINTOS COMBUSTIBLES - JUNIO 2024)
- CIRCULAR CETM Nº 178-G-24 (FRANCIA - CAMPAÑA DE PREVENCIÓN DE LA PESTE PORCINA AFRICANA PARA TRANSPORTISTAS)
- CIRCULAR CETM Nº 179-G-24 (B• LGICA - PROHIBICIÓN DE CIRCULAR A LOS VEHÍCULOS DE MÁS DE 35 TONELADAS EN EL VIADUCTO DE VILVOORDE)
- CIRCULAR CETM Nº 180-G-24 (BULGARIA - POSIBLES RESTRICCIONES A LA CIRCULACIÓN DEBIDO A LAS OLAS DE CALOR)
- CIRCULAR CETM Nº 181-G-24 (REINO UNIDO - SUPRESIÓN DEL SERVICIO EN LÍNEA - ACUDIR A UN PUESTO FRONTERIZO INTERIOR - (IBF)
- CIRCULAR CETM Nº 182-G-24 (PRUEBA PILOTO PARA LEVANTAR EL PEAJE DE LA AP-7 CIRCUNVALACIÓN DE ALICANTE)
- CIRCULAR CETM Nº 183-G-24 (TACÓGRAFO INTELIGENTE DE SEGUNDA GENERACIÓN_ PLAZOS VENTAJAS Y CLAVES PARA EL CAMBIO)
- CIRCULAR CETM Nº 184-G-24 (RUMANÍA - VARIAS INFORMACIONES)
- CIRCULAR CETM Nº 185-G-24 (RECOMENDACIONES POR LAS OLIMPIADAS)
- CIRCULAR CETM Nº 186-G-24 (FONDOS EUROPEOS PARA IMPULSAR UNA RED TRANSEUROPEA DE TTE_ EFICIENTE Y SOSTENIBLE)
- CIRCULAR CETM Nº 187-G-24 (BULGARIA - RESTRICCIONES Y OBLIGACIONES FRONTERIZAS)
- CIRCULAR CETM Nº 188-G-24 (REINO UNIDO - NCTSS MANTENIMIENTO)
- CIRCULAR CETM Nº 189-G-24 (PAÍSES BAJOS - MANTENIMIENTO TÚNEL DE HEINENOORDTUNNEL)
- CIRCULAR CETM Nº 190-G-24 (FRANCIA - JUEGOS OLÍMPICOS Y PARALÍMPICOS EN PARÍS)
- CIRCULAR CETM Nº 191-G-24 (CIRCULACIÓN POR LOS CARRILES EN SENTIDO CONTRARIO EN CATALUÑA)
- CIRCULAR CETM Nº 192-G-24 (RESTRICCIONES TRÁFICO POR OBRAS EN LA N-I EN EL PAÍS VASCO)
- CIRCULAR CETM Nº 193-G-24 (ALEMANIA - RECONSTRUCCIÓN DEL PUENTE ELEVADO DE RADER EN LA A7)
- CIRCULAR CETM Nº 194-G-24 (REINO UNIDO - KENT BROCK PERMISOS NECESARIOS)
- CIRCULAR CETM Nº 195-G-24 (RESTRICCIONES POR LA ACTIVACIÓN DEL PLAN ESPECIAL DE EMERGENCIAS POR INCENDIOS FORESTALES DE CATALUÑA)
- CIRCULAR CETM Nº 196-G-24 (RESTRICCIONES A LA CIRCULACIÓN PARA EL PAÍS VASCO)
- CIRCULAR CETM Nº 197-G-24 (HUNGRÍA - PROHIBICIÓN DE TRÁFICO MÁS CORTA EL FIN DE SEMANA)_pdf
- CIRCULAR CETM Nº 198-G-24 (TÚNEL DE FR• JUS - ACTIVIDADES DE MANTENIMIENTO EN AGOSTO DE 2024)
- CIRCULAR CETM Nº 199-G-24 (DINAMARCA - PEAJE POR KILÓMETRO PARA CAMIONES)
- CIRCULAR CETM Nº 200-G-24 (PREVENCIÓN DE RIESGOS EN EL MANEJO DE VEHÍCULOS DE TRANSPORTE CERCA DE LÍNEAS ELÉCTRICAS)
- CIRCULAR CETM Nº 201-G-24 (CIERRE TEMPORAL DE LOS TÚNELES DE BELATE)
- CIRCULAR CETM Nº 202-G-24 (EVOLUCIÓN PRECIOS EN SURTIDOR DE LOS DISTINTOS COMBUSTIBLES - JULIO 2024)
- CIRCULAR CETM Nº 202-G-24 (EVOLUCIÓN PRECIOS EN SURTIDOR DE LOS DISTINTOS COMBUSTIBLES - JULIO 2024)
- CIRCULAR CETM Nº 203-G-24 (ACTUACIONES PARA DISUADIR Y DETECTAR LA ENTRADA CLANDESTINA AL REINO UNIDO) (1)
- CIRCULAR CETM Nº 204-G-24 (ENCUESTA DE LA CE PARA LA PREPARACION DEL MERCADO PARA LA ADOPCIÓN DE VEHÍCULOS PESADOS CON COMBUSTIBLES ALTERNATIVOS)
- CIRCULAR CETM Nº 204-G-24 (ENCUESTA DE LA CE PARA LA PREPARACION DEL MERCADO PARA LA ADOPCIÓN DE VEHÍCULOS PESADOS CON COMBUSTIBLES ALTERNATIVOS)
- CIRCULAR CETM Nº 205-G-24 (HUNGRIA SE ADHIERE AL USO DE LA DOCUMENTACION DIGITAL DANDO VALIDEZ AL E-CMR)
- CIRCULAR CETM Nº 206-G-24 (PUBLICACIÓN RELACIÓN DE TRANSPORTISTAS AUTÓNOMOS QUE HAN OBTENIDO LAS AYUDAS



CETM

Confederación Española
de Transporte de Mercancías

Confederación Española de
Transporte de Mercancías (CETM)

López de Hoyos, 322 - 28043 Madrid

Tlf: +34 91 744 47 21 - Fax: +34 91 477 47 26

cetm@cetm.es - www.cetm.es

PARA EL ABANDONO DE ACTIVIDAD AÑO 2024)

CIRCULAR CETM Nº 207-G-24 (FRANCIA - CIERRE Y LIMITACIÓN DE TONELAJE)

CIRCULAR CETM Nº 208-G-24 (TÚNEL DE FR• JUS - ACTIVIDADES DE MANTENIMIENTO EN SEPTIEMBRE DE 2024)

CIRCULAR CETM Nº 209-G-24 (RUMANÍA - RO E- TRANSPORT SYSTEM)

CIRCULAR CETM Nº 210-G-24 (RECORDATORIO DE LA OBLIGACIÓN DE CAMBIO DE TACÓGRAFO)

CIRCULAR CETM Nº 211-G-24 (REINO UNIDO - SISTEMA PROGRESIVO DE SEGURIDAD PARA LA NORMA DE VISIÓN DIRECTA)

CIRCULAR CETM Nº 212-G-24 (TÚNEL DE FR• JUS - PROHIBICIÓN NOCTURNA DE VEHÍCULOS PESADOS HOY 11 DE SEPTIEMBRE DE 2024)

CIRCULAR CETM Nº 213-G-24 (AFECCIONES EN LAS CONEXIONES CARRETERAS CON FRANCIA - CIERRE DEL TÚNEL SOMPORT Y BIELSA)

CIRCULAR CETM Nº 214-G-24 (MODIFICACIÓN DE LOS NÚMEROS DE SALIDA EN CARTELES DE SEÑALIZACIÓN EN LA

AUTOPISTA AP7)

CIRCULAR CETM Nº 215-G-24 (ALEMANIA - CONTROLES FRONTERIZOS EN TODAS LAS FRONTERAS TERRESTRES)

CIRCULAR CETM Nº 216-G-24 (REINO UNIDO - PROBLEMA CON LOS SERVICIOS FRONTERIZOS DIGITALES)

CIRCULAR CETM Nº 217-G-24 (EVOLUCIÓN PRECIOS EN SURTIDOR DE LOS DISTINTOS COMBUSTIBLES - AGOSTO 2024)

CIRCULAR CETM Nº 218-G-24 (REAPERTURA DEL TÚNEL DE BIELSA-ARAGNOUET)

CIRCULAR CETM Nº 219-G-24 (REINO UNIDO - AUTORIZACIÓN ELECTRÓNICA DE VIAJE (ETA))

CIRCULAR CETM Nº 220-G-24 (INUNDACIONES - PERTUBACIÓN DE LA RED VIARIA PAISES DE LA UE)

CIRCULAR CETM Nº 221-G-24 (REINO UNIDO - MANTENIMIENTO DE LOS SISTEMAS DE HMRC - CDS Y NCTS)

CIRCULAR CETM Nº 222-G-24 (PAÍSES BAJOS - NUEVA AUTOPISTA DE PEAJE)

CIRCULAR CETM Nº 223-G-24 (OBSERVATORIO DE COSTES_ PRECIOS Y ACTIVIDAD DEL MINISTERIO DE TRANSPORTES)

CIRCULAR CETM Nº 224-G-24 (FRANCIA - TRANSPORTE DE 44 TONELADAS)

CIRCULAR CETM Nº 225-G-24 (REINO UNIDO - DECLARACIÓN SUMARIA DE ENTRADA A PARTIR DEL 31 DE OCTUBRE DE 2024)

CIRCULAR CETM Nº 226-G-24 (CORTE EN LA A-15 POR MOTIVOS DE OBRAS)

CIRCULAR CETM Nº 227-G-24 (OBRAS EN LA AUTOVÍA A-15 DEL PAÍS VASCO)

CIRCULAR CETM Nº 228-G-24 (ALEMANIA - CIERRE TOTAL ADICIONAL DE LA A7)

CIRCULAR CETM Nº 229-G-24 (INCORPORACIÓN EN LA RIMP DE NUEVOS TRAMOS EN GUIPÚZCOA)

CIRCULAR CETM Nº 230-G-24 (ERROR INFORMÁTICO EN LA TRAMITACIÓN DE PERMISOS DE EUROMODULARES EN CATALUÑA)

CIRCULAR CETM Nº 231-G-24 (B• LGICA - REPARACIÓN DEL ANILLO RO EN ANDERLECHT-NORD)

CIRCULAR CETM Nº 232-G-24 (ACUERDO SOLRED - CETM - NUEVAS CONDICIONES PARA EL DI• SEL EN PRECIO PROFESIONAL DESDE

CIRCULAR CETM Nº 233-G-24 (CIERRE DEL PASO DE RESIA DEL 8 AL 20 DE DICIEMBRE DE 2024)

CIRCULAR CETM Nº 234-G-24 (TÚNEL DE FR• JUS - ACTIVIDADES DE MANTENIMIENTO)

CIRCULAR CETM Nº 235-G-24 (ALEMANIA - CIERRE TOTAL ADICIONAL DE LA A7 - ACTUALIZACIÓN)

CIRCULAR CETM Nº 236-G-24 (EL TRIBUNAL DE JUSTICIA EUROPEO ANULA LA NORMA QUE OBLIGABA A LOS VEHÍCULOS A REGRESAR AL CENTRO DE OPERACIONES DE LA EMPRESA DE TTE_ CADA OCHO SEMANAS)

CIRCULAR CETM Nº 237-G-24 (DINAMARCA - LA ADMINISTRACIÓN VETERINARIA Y ALIMENTARIA CONTROLARÁ A LOS TRANSPORTISTAS DE PIENSOS)

CIRCULAR CETM Nº 238-G-24 (ITALIA - HUELGA SECTOR LOGÍSTICO CONVOCADA EL 18 DE OCTUBRE DE 2024)

CIRCULAR CETM Nº 239-G-24 (AUSTRIA - RENOVACIÓN DE LA CALZADA DEL LUEGBRŠCKE)



CETM

Confederación Española
de Transporte de Mercancías

Confederación Española de
Transporte de Mercancías (CETM)

López de Hoyos, 322 - 28043 Madrid

Tlf: +34 91 744 47 21 - Fax: +34 91 477 47 26

cetm@cetm.es - www.cetm.es

CIRCULAR CETM Nº 240-G-24 (REINO UNIDO - RETRASO EN LOS REQUISITOS DE SEGURIDAD Y PROTECCIÓN)

CIRCULAR CETM Nº 241-G-24 (RESTABLECIMIENTO DEL TRÁFICO EN LA C-25 EN OSORMORT).pdf

CIRCULAR CETM Nº 242-G-24 (REINO UNIDO - CONSERVACIÓN DE CARRETERAS EN KENT)

CIRCULAR CETM Nº 243-G-24 (RECORDATORIO - OBLIGACIÓN DE SEÑALIZACIÓN DE LOS VEHÍCULOS PESADOS Y LARGOS)

CIRCULAR CETM Nº 244-G-24 (REGISTRO CONVOCATORIA DE HUELGA DEL SECTOR DE TTE_ DE MERCANCÍAS)

CIRCULAR CETM Nº 245-G-24 (AUSTRIA - MEDIDA DE DOSIFICACIÓN PREVISTA EN EL TIROL)

CIRCULAR CETM Nº 246-G-24 (AUSTRIA - NUEVA AMPLIACIÓN DE LOS CONTROLES EN LAS FRONTERAS INTERIORES)

CIRCULAR CETM Nº 247-G-24 (CONVOCATORIA CEF 2024 - TRANSPORTE MARÍTIMO DE CORTA DISTANCIA)

CIRCULAR CETM Nº 248-G-24 (EVOLUCIÓN PRECIOS EN SURTIDOR DE LOS DISTINTOS COMBUSTIBLES - SEPTIEMBRE 24)

CIRCULAR CETM Nº 249-G-24 (NA-1210 - CORTE DE TRÁFICO HOY LUNES 21 DE OCTUBRE)

CIRCULAR CETM Nº 250-G-24 (POLONIA - NUEVAS NORMAS DEL SISTEMA SENT PARA TRANSPORTISTAS EXTRANJEROS)

CIRCULAR CETM Nº 251-G-24 (PUBLICACIÓN DEL CALENDARIO LABORAL PARA EL AÑO 2025)

CIRCULAR CETM Nº 252-G-24 (REINO UNIDO - NATIONAL HIGHWAYS - INFORME DE INCIDENTES)

CIRCULAR CETM Nº 253-G-24 (FRANCIA - DELTA T - TRANSICIÓN AL NSIT FASE 5)

CIRCULAR CETM Nº 254-G-24 (URGENTE - CIERRE TEMPORAL POR OBRAS DEL TÚNEL DE A CAÑIZA EN LA A-52 - PONTEVEDRA)

CIRCULAR CETM Nº 255-G-24 (GRECIA - HUELGA DE 48 HORAS EN TODAS LAS CATEGORÍAS DE BUQUES).pdf

CIRCULAR CETM Nº 256-G-24 (FRANCIA - INTRODUCCIÓN DE CONTROLES FRONTERIZOS)

CIRCULAR CETM Nº 257-G-24 (RESTRICCIONES ESPECIALES EL DÍA 1 DE NOVIEMBRE EN EL PAÍS VASCO)

CIRCULAR CETM Nº 258-G-24 (AYUDAS PARA DESCARBONIZAR EL TRANSPORTE DE MERCANCÍAS)

CIRCULAR CETM Nº 259-G-24 (TÚNEL DE FR• JUS - ACTIVIDADES DE MANTENIMIENTO EN NOVIEMBRE)

CIRCULAR CETM Nº 260-G-24 (POLONIA - NUEVOS TRAMOS DE AUTOPISTA DE PEAJE)

CIRCULAR CETM Nº 261-G-24 (ACUERDO SOLRED - CETM - ACTUALIZACIÓN ESTACIONES DE SERVICIO CON DESCUENTOS DESDE EL 01-11-24)

CIRCULAR CETM Nº 262-G-24 (EXCEPCIÓN DE LOS TIEMPOS DE CONDUCCIÓN Y DESCANSO POR LOS EFECTOS DE LA DANA)

CIRCULAR CETM Nº 263-G-24 (MEDIDAS EXTRAORDINARIAS DE ORDENACIÓN DEL TRÁFICO EN VALENCIA)

CIRCULAR CETM Nº 264-G-24 (SERVICIOS ESENCIALES Y DE EMERGENCIA A EFECTOS DE APLICACIÓN DE LA RESOLUCIÓN ISP-388-2024 DE RESTRICCIONES)

CIRCULAR CETM Nº 265-G-24 (POLONIA - NUEVAS NORMAS DEL SISTEMA SENT PARA TRANSPORTISTAS EXTRANJEROS – INFORMACIÓN ADICIONAL)

CIRCULAR CETM Nº 266-G-24 (TRANSPORTES CON ORIGEN Y DESTINO DEL PUERTO DE VALENCIA)

CIRCULAR CETM Nº 267-G-24 (VÍAS AFECTADAS EN CATALUÑA POR LA DANA)

CIRCULAR CETM Nº 268-G-24 (ACTUALIZACIÓN -TRANSPORTES CON ORIGEN Y DESTINO DEL PUERTO DE VALENCIA)

CIRCULAR CETM Nº 269-G-24 (GESTIÓN DE LAS INDEMNIZACIONES QUE CORRESPONDEN AL CONSORCIO DE COMPENSACIÓN DE SEGUROS)

CIRCULAR CETM Nº 270-G-24 (REINO UNIDO - NCTS5 CÓDIGOS DE MERCANCÍAS Y OFICINA DE INCIDENTES)

CIRCULAR CETM Nº 271-G-24 (JORNADA SOBRE TRANSPORTE MULTIMODAL DE ACTE Y CETM-MULTIMODAL - 27-11-24)

CIRCULAR CETM Nº 272-G-24 (LEVANTAMIENTO DE RESTRICCIONES A LA CIRCULACIÓN POR LA DANA)

CIRCULAR CETM Nº 273-G-24 (MEDIDAS URGENTES DE RESPUESTA ANTE LOS DAÑOS CAUSADOS POR LA DANA)

CIRCULAR CETM Nº 274-G-24 (3ª OPERACIÓN ROADPOL CAMIÓN Y AUTOBÚS)

CIRCULAR CETM Nº 275-G-24 (PAÍSES BAJOS - CONEXIÓN E-TOL BLANKENBURG)



CETM

Confederación Española
de Transporte de Mercancías

Confederación Española de
Transporte de Mercancías (CETM)

López de Hoyos, 322 - 28043 Madrid

Tlf: +34 91 744 47 21 - Fax: +34 91 477 47 26

cetm@cetm.es - www.cetm.es

- CIRCULAR CETM Nº 276-G-24 (ALEMANIA - RECONSTRUCCIÓN DEL PUENTE ELEVADO DE RADER EN LA A-7)
- CIRCULAR CETM Nº 277-G-24 (FRANCIA - ZONA DE TRÁFICO LIMITADO EN EL CENTRO DE PARÍS)
- CIRCULAR CETM Nº 278-G-24 (ENCUESTA EFECTOS DE LA DANA SOBRE LOS CONDUCTORES Y VEHÍCULOS DE LAS EMPRESAS DE TTE_ DE MERCANCÍAS)
- CIRCULAR CETM Nº 279-G-24 (POLONIA - SISTEMA SENT INFORMACIÓN DETALLADA EN CASO DE FALLO DEL SISTEMA)
- CIRCULAR CETM Nº 280-G-24 (EVOLUCIÓN PRECIOS EN SURTIDOR DE LOS DISTINTOS COMBUSTIBLES - OCTUBRE 24)
- CIRCULAR CETM Nº 281-G-24 (POSIBLES CORTES POR HUELGA EN FRANCIA)
- CIRCULAR CETM Nº 282-G-24 (AUSTRIA - NUEVA AMPLIACIÓN DE LOS CONTROLES EN LAS FRONTERAS INTERIORES)
- CIRCULAR CETM Nº 283-G-24 (NUEVAS MEDIDAS DE RESPUESTA ANTE LOS DAÑOS CAUSADOS POR LA DANA)
- CIRCULAR CETM Nº 284-G-24 (CIRCULACIÓN DE CAMIONES POR EL BYPASS DE LA A-7)
- CIRCULAR CETM Nº 285-G-24 (HUELGA DE 24 HORAS PARA TODAS LAS CATEGORÍAS DE BUQUES EN GRECIA)
- CIRCULAR CETM Nº 286-G-24 (PROTESTAS DE AGRICULTORES FRANCESES)
- CIRCULAR CETM Nº 287-G-24 (NUEVA EXCEPCIÓN DE LOS TIEMPOS DE CONDUCCIÓN Y DESCANSO POR LOS EFECTOS DE LA DANA)
- CIRCULAR CETM Nº 288-G-24 (PETICIÓN DE AYUDA DEL CENTRO NACIONAL DE EMERGENCIAS DE VALENCIA (CENEM))
- CIRCULAR CETM Nº 289-G-24 (ACTUALIZACIÓN PROTESTAS DE AGRICULTORES FRANCESES)
- CIRCULAR CETM Nº 290-G-24 (ACTUALIZACIÓN PROTESTAS DE AGRICULTORES FRANCESES)
- CIRCULAR CETM Nº 291-G-24 (ACTUALIZACIÓN PROTESTAS DE AGRICULTORES FRANCESES)
- CIRCULAR CETM Nº 292-G-24 (2| ACTUALIZACIÓN PROTESTAS DE AGRICULTORES FRANCESES)
- CIRCULAR CETM Nº 293-G-24 (3| ACTUALIZACIÓN PROTESTAS DE AGRICULTORES FRANCESES)
- CIRCULAR CETM Nº 294-G-24 (4| ACTUALIZACIÓN PROTESTAS DE AGRICULTORES FRANCESES)
- CIRCULAR CETM Nº 295-G-24 (PAÍSES BAJOS - INTRODUCCIÓN DE CONTROLES FRONTERIZOS)
- CIRCULAR CETM Nº 296-G-24 (REGULACIÓN DE LOS EQUIPAMIENTOS DE INVIERNO EN LA UE)
- CIRCULAR CETM Nº 297-G-24 (FRANCIA - ALERTA DE NIEVE Y VIENTO)
- CIRCULAR CETM Nº 298-G-24 (LOS REGISTROS DE CRUCE DE FRONTERAS EN TACÓGRAFOS INTELIGENTES QUE USAN VERSIONES MÁS ANTIGUAS DE TARJETA)
- CIRCULAR CETM Nº 299-G-24 (RECORDATORIO CAMBIO EN LA CANTIDAD DE DÍAS DE REGISTRO QUE DEBE LLEVAR EL CONDUCTOR)
- CIRCULAR CETM Nº 300-G-24 (ACLARACIÓN SOBRE LA SEÑAL V-23)
- CIRCULAR CETM Nº 301-G-24 (FRANCIA E ITALIA - CIERRE NOCTURNO DE LA A-43)
- CIRCULAR CETM Nº 302-G-24 (QU• CERTIFICADOS ADR Y ATP HAY QUE LLEVAR A BORDO DEL VEHÍCULO)
- CIRCULAR CETM Nº 303-G-24 (PUBLICACIÓN RD LEY 8_2024 POR EL QUE SE ADOPTAN MEDIDAS URGENTES COMPLEMENTARIAS DAÑOS OCASIONADOS POR LA DANA)
- CIRCULAR CETM Nº 304-G-24 (ACUERDO SOLRED - CETM - ACTUALIZACIÓN DE PRODUCTOS Y ESTACIONES DE SERVICIO)
- CIRCULAR CETM Nº 305-G-24 (FRANCIA - NÚMERO DUNS PARA EL CÁLCULO DE EMISIONES DE GEI)
- CIRCULAR CETM Nº 306-G-24 (ALEMANIA - CIERRE TOTAL ADICIONAL DE LA A7 DURANTE 31 HORAS)
- CIRCULAR CETM Nº 307-G-24 (RECORDATORIO ENCUESTA SOBRE LOS DAÑOS PERSONALES Y MATERIALES PRODUCIDOS POR LOS EFECTOS DE LA DANA SOBRE LAS EMPRESAS ASOCIADAS)
- CIRCULAR CETM Nº 308-G-24 (REINO UNIDO - AUTORIZACIÓN ELECTRÓNICA DE VIAJE (ETA)) - 2| PARTE
- CIRCULAR CETM Nº 308-G-24 (REINO UNIDO - AUTORIZACIÓN ELECTRÓNICA DE VIAJE (ETA))



CETM

Confederación Española
de Transporte de Mercancías

Confederación Española de
Transporte de Mercancías (CETM)

López de Hoyos, 322 - 28043 Madrid
Tlf: +34 91 744 47 21 - Fax: +34 91 477 47 26
cetm@cetm.es - www.cetm.es

CIRCULAR CETM Nº 309-G-24 (BAJA Y ALTA DE VEHÍCULOS AFECTADOS POR LA DANA)
CIRCULAR CETM Nº 310-G-24 (FRANCIA - TRANSFORMACIÓN DEL EJE PARÍS - NORMANDÍA EN PEAJE DE FLUJO LIBRE)
CIRCULAR CETM Nº 311-G-24 (TÚNEL DE FR• JUS - ACTIVIDADES DE MANTENIMIENTO)
CIRCULAR CETM Nº 312-G-24 (RESTRICCIONES ESPECIALES PUENTE DE DICIEMBRE EN EL PAÍS VASCO)
CIRCULAR CETM Nº 313-G-24 (CORTE TOTAL DE CIRCULACIÓN DE LA C-55 EN ABRERA_ SENTIDO MANRESA)
CIRCULAR CETM Nº 314-G-24 (HUNGRÍA - SE REANUDA LA ALERTA FINA)
CIRCULAR CETM Nº 315-G-24 (TÚNEL DE FR• JUS - CIERRE TOTAL)
CIRCULAR CETM Nº 316-G-24 (TÚNEL DEL MONT BLANC - REAPERTURA PREVISTA EL 16 DE DICIEMBRE DE 2024)
CIRCULAR CETM Nº 317-G-24 (CORTE TOTAL DE LA A-3_ P_K_ 9+480 y 9+520- 14 Y 15 DE DICIEMBRE 24)
CIRCULAR CETM Nº 318-G-24 (EVOLUCIÓN PRECIOS EN SURTIDOR DE LOS DISTINTOS COMBUSTIBLES - NOVIEMBRE 2024)
CIRCULAR CETM Nº 319-G-24 (CORTE EN LA A-2 HACIA LA C-55 - ABRERA - BARCELONA)
CIRCULAR CETM Nº 320-G-24 (BÉLGICA - PROHIBICIÓN DE CIRCULAR A LOS VEHÍCULOS DE MÁS DE 35 TONELADAS EN EL VIADUCTO DE VILVOORDE_ NUEVAS MEDIDAS)
CIRCULAR CETM Nº 321-G-24 (NUEVA CONVOCATORIA DEL KIT DIGITAL)
CIRCULAR CETM Nº 322-G-24 (REINO UNIDO - DESPLIEGUE DE LA OPERACIÓN BROCK)
CIRCULAR CETM Nº 323-G-24 (OBSERVATORIO DE COSTES_ PRECIOS Y ACTIVIDAD DEL MINISTERIO DE TRANSPORTES)
CIRCULAR CETM Nº 324-G-24 (AUSTRIA - MEDIDA DE DOSIFICACIÓN PREVISTA EN EL TIROL)
CIRCULAR CETM Nº 325-G-24 (CONTABILIZACIÓN Y COMUNICACIÓN DE LAS EMISIONES EN FRANCIA)
CIRCULAR CETM Nº 326-G-24 (REINO UNIDO - DECLARACIONES DE SEGURIDAD Y PROTECCIÓN)
CIRCULAR CETM Nº 327-G-24 (RUMANÍA - SISTEMA RO E - TRANSPORT)
CIRCULAR CETM Nº 328-G-24 (DINAMARCA -PEAJE POR KILÓMETRO PARA CAMIONES A PARTIR DEL 1 DE ENERO DE 2025)
CIRCULAR CETM Nº 329-G-24 (AUSTRIA - CALENDARIO DE PROHIBICIONES DE CIRCULACIÓN EN INVIERNO EN LA A-10)
CIRCULAR CETM Nº 330-G-24 (PERIODO DE CONCIENCIACIÓN DEL TACÓGRAFO INTELIGENTE DE SEGUNDA GENERACIÓN)
CIRCULAR CETM Nº 331-G-24 (ACTUALIZACIÓN DEL PRECIO DE LOS PEAJES EN BIZKAIA)
CIRCULAR CETM Nº 332-G-24 (Nuevas condiciones de descuentos en Diesel desde el 01_01_2025)
RECORDATORIO 19º CONGRESO DE CETM (CIRCULAR Nº 065-G-24 (19º CONGRESO NACIONAL EMPRESARIOS DE TRANSPORTE - CIUDAD REAL_ DEL 22 AL 24 DE MAYO DE 2024)

CIRCULARES ASOCIACIONES 2024

CIRCULAR CETM Nº 001-A-24 (MODELO RETRIBUTIVO NUEVO ACUERDO CETM - REPSOL_ EN MATERIA DE GAS_ LUZ Y PANELES SOLARES).



CETM

Confederación Española
de Transporte de Mercancías

Confederación Española de
Transporte de Mercancías (CETM)

López de Hoyos, 322 - 28043 Madrid

Tlf: +34 91 744 47 21 - Fax: +34 91 477 47 26

cetm@cetm.es - www.cetm.es

DIRECCIÓN DE INFORMÁTICA

- Creación de la **plataforma** para el alta de congresistas y acompañantes al **19º CONGRESO DE LA CETM** realizado en **Ciudad Real**, tanto en **Web** como a nivel **interno** (para su posterior administración). Realización de cartelería digital y diseño de presentaciones para el **19º Congreso de la CETM**.
- **Implantación del sistema informático** desplegado en el **Auditorio de la Diputación Ciudad Real IFEDI**, para la gestión administrativa y seguimiento de las Jornadas del **Congreso Nacional de Empresarios y Asamblea de CETM**. (Ordenadores de Gestión, ordenadores personales, impresoras, red de datos e internet y logística para la conexión de datos con **CETM**).
- **Soporte logístico** entre el personal del **Congreso en Ciudad Real** y el de la **CETM**.
- **Creación**, una vez terminado el congreso del **apartado de ponencias**, en la **plataforma Web del Congreso** para poder hacer un **seguimiento** de las **ponencias grabadas en video** durante el congreso.
- **Actualización y Gestión** de la plataforma para el alojamiento de la página, dominio y certificados de **CETM-Madrid**
- **Creación e impartición junto con CEFTRAL**, de cursos para enseñar a las provinciales la instalación, configuración y puesta en marcha, tanto en local como en servidor externo, de la plataforma **Moodle**, la cual nos permite la realización de cursos online acordes a la legislación vigente.
- **Mantenimiento del Sistema informático, ordenadores, comunicaciones, impresoras y servidor**, de la empresa **Difundalia – Transporte Profesional**, ubicada en la primera planta del edificio de **CETM**.
- Generación mensual, de ficheros de destinatarios de la **Revista Transporte Profesional**.
- **Gestión** y mantenimiento informático de la asociación **CETM-Animales Vivos**
- **Ampliación, mantenimiento y copias de seguridad** de las páginas **Web de CETM y CEFTRAL**
- **Gestión de los Dominios y certificados de CETM, CEFTRAL y Sintra**



CETM

Confederación Española
de Transporte de Mercancías

Confederación Española de
Transporte de Mercancías (CETM)

López de Hoyos, 322 - 28043 Madrid

Tlf: +34 91 744 47 21 - Fax: +34 91 477 47 26

cetm@cetm.es - www.cetm.es

- **Informe Trimestral de consumo en SOLRED** de cada asociación provincial.
- **Actualización del programa SINTRA** para la gestión interna de los clientes.
- Incorporación y reparación de equipos informáticos en varios departamentos de la **CETM, CEFTRAL, Sintra, CETM-Madrid, CETM-Guadalajara, Difundalia.**
- **Mantenimiento** de los Centros de Proceso de Datos (**CPDs**) tanto en **CETM** como en los de **CEFTRAL-MADRID y CEFTRAL-GUADALAJARA.**
- **Gestión** de las **cuentas de correo** del servidor **Office 365**, con altas y bajas de usuarios y comprobación de errores en los envíos y recepción de Emails.
- Actualización de los programas de recibos de socios, para la adaptación al formato **SEPA** en **CONETRANS, FEDAT, CETM-CISTERNAS y CETM-PORTAVEHICULOS y CETM-Animales vivos.**
- Atención a las solicitudes informáticas de todo tipo, realizadas por el personal del Edificio de **CETM, CEFTRAL-Madrid, CEFTRAL-Guadalajara, CETM-Guadalajara y Transporte Profesional.**
- **Mantenimiento** de las aplicaciones informáticas desarrolladas.
- **Apoyo Logístico** en Asambleas, Jornadas y Reuniones (Creación de Carteles, Proyecciones, Sonido...).
- **Cotejo de Programas y Dispositivos Informáticos** para su posterior incorporación a la empresa.
- **Seguimiento** de Calidad en las **compras** de cualquier **material informático.**
- **Réplicas diarias** de todos los servidores, tanto internos como externos de **CETM y CEFTRAL.**
- **Backup semanales** de todos los servidores, tanto internos como externos de **CETM y CEFTRAL.**
- **Inventariado** de Dispositivos Informáticos.



CETM

Confederación Española
de Transporte de Mercancías

Confederación Española de
Transporte de Mercancías (CETM)

López de Hoyos, 322 - 28043 Madrid

Tlf: +34 91 744 47 21 - Fax: +34 91 477 47 26

cetm@cetm.es - www.cetm.es

DIRECCIÓN DE RELACIONES UE Y NORMATIVA

I.- Departamento Relaciones UE (Oficina Bruselas).

Durante el 2024 se ha procedido en el Parlamento Europeo a la generación de los informes y las correspondientes enmiendas, así como a la emisión de opiniones sobre los distintos proyectos de modificación legislativa que se encuentran en trámite. Entre los más importantes, se encuentran la Directiva de Pesos y Dimensiones, la de Transporte Combinado, el Plan Social para el Clima.

Así, a lo largo de la tramitación de las diferentes directivas, la oficina de Bruselas se ha visto especialmente movilizada en obtener información puntual al objeto de dar cobertura al intercambio de información con las diferentes asociaciones de transporte europeas y la IRU para intercambiar información y trasladársela a nuestros asociados y órganos de gobierno, con el objetivo de propiciar un debate interno y poder fijar posiciones respecto a los distintos *dossiers*.

Un año más, y en relación con los aspectos mencionados anteriormente, es de destacar el contacto directo mantenido con los diferentes funcionarios y eurodiputados a fin de hacer oír los intereses de CETM en Europa. Esta relación e intermediación en el seguimiento legislativo en materia de transportes de la Unión Europea se ha desarrollado, a modo de resumen, de la siguiente manera:

• **Parlamento Europeo:**

Contacto directo con miembros de gabinete de europarlamentarios con el fin de conocer de primera mano los aspectos legislativos que pueden causar mayores diferencias entre los diferentes grupos del Parlamento Europeo a la hora de aprobar la normativa de la UE susceptible de afectar al sector del transporte.

• **Comisión Europea:**

- Seguimiento y puntual información sobre los debates mantenidos por parte del Comisario de transporte, Apostolos Tzitzikostas, al respecto de la situación sobre la política de transportes en la UE.

- Comunicación y seguimiento de las actividades de los miembros de la Dirección General de Transporte y Movilidad de la Comisión Europea (DG-MOVE), en el análisis de las propuestas de la Comisión Europea.

- Participación en encuentros de la DG-MOVE: CETM, a través de nuestra oficina de Bruselas, ha participado en encuentros organizados por la Comisión Europea, con el objetivo de informar



CETM

Confederación Española
de Transporte de Mercancías

Confederación Española de
Transporte de Mercancías (CETM)

López de Hoyos, 322 - 28043 Madrid

Tlf: +34 91 744 47 21 - Fax: +34 91 477 47 26

cetm@cetm.es - www.cetm.es

a Madrid de aquellos aspectos relevantes de los mismos, al objeto de trasladar información sobre las perspectivas de trabajo de la Comisión Europea.

• Consejo de la UE:

Desde la Oficina de Bruselas se ha mantenido contacto con las diferentes asociaciones nacionales o europeas del sector del transporte, relacionadas con las respectivas representaciones permanentes del Consejo de la UE, con el fin de obtener información relevante sobre la situación del sector en otros Estados miembros de la UE, conociendo de primera mano los posicionamientos de los diferentes países sobre las diferentes propuestas legislativas.

Actuaciones de seguimiento:

Se exponen a continuación los principales hitos de los temas sobre los cuales ha recaído la atención de la oficina de Bruselas a lo largo del año 2024, por ser susceptibles de afectar, ya sea de forma directa o indirecta, a las actividades del sector del transporte:

- **PESOS Y DIMENSIONES (propuesta de directiva):** La propuesta busca eliminar barreras, incentivar tecnologías de emisión cero y dispositivos de ahorro de energía, facilitar operaciones intermodales y mejorar la aplicación de la normativa.

- **COUNT EMISSIONS EU (propuesta de reglamento):** Esta iniciativa busca establecer un marco normativo común para la contabilidad de las emisiones de gases de efecto invernadero en el transporte, fomentando la transparencia y eficiencia. No impone informes obligatorios, pero apoya otras medidas para facilitar la transición verde, como cláusulas de transparencia en contratos y criterios climáticos en adquisiciones.

- **CAPACIDAD FERROVIARIA (propuesta de reglamento):** Su objetivo principal es establecer un marco que permita una gestión más eficiente de la capacidad y el tráfico ferroviario, mejorando la calidad de los servicios y aumentando la capacidad de la red ferroviaria.

- **TRANSPORTE COMBINADO (propuesta de directiva):** La propuesta busca hacer el transporte de carga más sostenible al mejorar la competitividad del transporte intermodal. Se enmienda la Directiva existente para abordar limitaciones y aumentar su eficacia, y se establece un marco de apoyo específico para el transporte intermodal que logre ciertos niveles de ahorro en costos externos.

- **EUROVIÑETA (propuesta de directiva):** La propuesta quiere incluir el efecto de remolques y semirremolques en las emisiones de CO2 de las combinaciones de vehículos pesados al determinar la reducción de los cargos por uso de carreteras. La propuesta busca enmendar ciertas directivas para establecer reglas que diferencien los cargos de carreteras basados en las emisiones de CO2 de los vehículos. La inclusión de remolques más eficientes se considera clave para reducir las emisiones y fomentar la descarbonización del sector de transporte de carga por carretera.



CETM

Confederación Española
de Transporte de Mercancías

Confederación Española de
Transporte de Mercancías (CETM)

López de Hoyos, 322 - 28043 Madrid

Tlf: +34 91 744 47 21 - Fax: +34 91 477 47 26

cetm@cetm.es - www.cetm.es

- **INFRACCIONES TRÁFICO (propuesta de directiva):** Se propone facilitar el intercambio transfronterizo de información sobre infracciones de tráfico cometidas en la UE, y se busca reducir la impunidad de los conductores no residentes que cometen infracciones en otros países.

- **PERMISO DE CONDUCIR (propuesta de directiva):** La propuesta trae novedades como la introducción de una licencia de conducir digital en toda la Unión Europea con el objetivo de mejorar la seguridad vial y lograr la Visión Cero de cero muertes en las carreteras de la UE para 2050. Las medidas propuestas incluyen un período de prueba de dos años para conductores novatos, tolerancia cero al consumo de alcohol, conducción acompañada a partir de los 17 años, enfoque en la protección de usuarios vulnerables y una evaluación más precisa de la aptitud médica.

- **PRIVACIÓN DEL PERMISO DE CONDUCIR (propuesta de directiva):** La propuesta busca establecer en la UE una descalificación de conducción para ciertas infracciones de tráfico, mejorando la seguridad vial y reduciendo la impunidad de los conductores no residentes.

- **TRANSPORTE DE ANIMALES VIVOS (propuesta de reglamento):** La propuesta tiene como objetivo garantizar un mayor nivel de bienestar animal y evitar distorsiones en el mercado interior, contribuyendo así a la transición hacia un sistema alimentario sostenible desde el punto de vista económico, medioambiental y social, tal como establece la Estrategia «De la granja al consumidor» (Farm to Fork Strategy).

Durante todos los procesos de negociación, se ha dado un seguimiento específico a las reuniones de la C-TRAN y se ha mantenido un contacto permanente con todas las asociaciones de transporte a nivel europeo, así como con la IRU, con el objetivo de estar al tanto en todo momento de cualquier avance y dar respuesta a cualquier cuestión que pudiese afectar al sector del transporte.

- **CALIDAD DEL AIRE (propuesta de directiva):** El objetivo es simplificar y consolidar las directivas existentes sobre la calidad del aire en la UE, incorporando los últimos conocimientos científicos, para proteger la salud humana y el medio ambiente.

- **VIDA VEHÍCULOS (propuesta de reglamento):** La propuesta incluye medidas para impulsar la circularidad en el sector automotriz, abarcando diseño, producción y tratamiento al final de la vida útil. Se espera generar ingresos netos adicionales para 2035, con empleos adicionales y beneficios para la industria de reciclaje.

- **ENERGY TAXATION (propuesta de directiva del Consejo):** La propuesta busca reestructurar la tributación de productos energéticos y electricidad en la UE. Incluye la introducción de tasas basadas en el contenido energético y rendimiento ambiental, la clasificación de productos en categorías según su tipo y rendimiento, y la ampliación de la base imponible y eliminación de exenciones obsoletas.

- **EU TALENT POOL (Propuesta de reglamento):** La Reserva de Talentos de la UE busca enfrentar desafíos de empleo y migración, facilitando la obtención de empleo, un requisito para visados o permisos de residencia laborales, y ofreciendo información clara sobre normas



CETM

Confederación Española
de Transporte de Mercancías

Confederación Española de
Transporte de Mercancías (CETM)

López de Hoyos, 322 - 28043 Madrid

Tlf: +34 91 744 47 21 - Fax: +34 91 477 47 26

cetm@cetm.es - www.cetm.es

de inmigración, empleo y reconocimiento de cualificaciones en los Estados miembros. Además, mejorará la cooperación en migración laboral con terceros países. Esta plataforma será la primera a nivel de la UE en facilitar la contratación internacional para cubrir empleos con escasez de mano de obra.

II.- Departamento de Estudios

A lo largo del 2024, desde el Departamento de Estudios se ha llevado a cabo entre otras, las actuaciones siguientes:

Durante el transcurso del segundo año de pandemia se ha continuado realizando una minuciosa labor de información a través de las circulares publicadas con carácter diario, y actualizando fecha a fecha todas las informaciones recibidas desde el seno de la IRU y los países que la componen sobre todos los aspectos que afectan al movimiento de mercancías en el entorno europeo.

En relación con las novedades normativas relativas a la UE en materia de transporte y otras materias con incidencia en la actividad de las empresas de transporte se ha informado sobre las diferentes propuestas e iniciativas llevadas a cabo en el seno de las instituciones europeas, así como las elaboraciones de planes y estrategias relativos al transporte desde el punto de vista económico social y jurídico.

Se ha participado activamente en las reuniones, convocadas por Videoconferencia y presencialmente, de las distintas comisiones, creadas en el seno de la CEOE, tales como la de fiscalidad, relaciones internacionales, sector privado, construcciones carreteras, medioambiente y en el Consejo de transportes.

En el ámbito del derecho nacional se ha trabajado dentro de los distintos grupos constituidos por el Ministerio de Transportes y Movilidad Sostenible, dando cobertura de apoyo a la mesa de negociación con la Administración, con los informes pertinentes.

Se ha trabajado en la elaboración de propuestas para las negociaciones entre el CNTC y la Administración.

Se ha informado puntualmente de las restricciones al tráfico nacionales de cada uno de los Estados de la UE para el 2024; contemplando las restricciones de carácter genérico y las producidas por incidencias puntuales.

Se han resuelto y asesorado en toda una serie de cuestiones que se han planteado por los asociados en relación con la actividad de transporte internacional.

III.- Departamento Económico-Fiscal

Dentro de las tareas de análisis sobre normativa y actualidad que afecta al desarrollo económico de las empresas del sector.



CETM

Confederación Española
de Transporte de Mercancías

Confederación Española de
Transporte de Mercancías (CETM)

López de Hoyos, 322 - 28043 Madrid

Tlf: +34 91 744 47 21 - Fax: +34 91 477 47 26

cetm@cetm.es - www.cetm.es

Como viene siendo habitual, se realiza un pormenorizado seguimiento de dos aspectos fundamentales: los costes que han de soportar y la fiscalidad con la que han de cumplir nuestras empresas en el desarrollo de su actividad.

En el 2024 se han ultimado los flecos de actuaciones frente a Hacienda sobre la tramitación y el pago de las sentencias individualizadas de recuperación del Céntimo Sanitario por la vía judicial como resultas de la Responsabilidad Patrimonial del Estado y su tramitación a través de SINTRA.

Adicionalmente durante el 2024, hemos negociado y aportado información puntual sobre subvenciones y líneas de financiación, así como asesoramiento en materia de avales a través de nuestra participación en Iberaval.

Aspectos desarrollados en el Departamento:

1. Análisis de Costes:

Hemos trabajado en el mantenimiento actualizado de las tablas de costes dentro del grupo de trabajo del Observatorio Costes que dirige el Ministerio de Fomento, en el que participa activamente la CETM a través del Comité Nacional del Transporte por Carretera (CNTC).

Se realiza el seguimiento y la comunicación a través de circulares y la página Web de la Confederación de la evolución de los precios del gasóleo.

2. Análisis de la Fiscalidad:

La segunda área de actividad de nuestro Departamento es el análisis de la fiscalidad desde varios aspectos:

- Elaboración de propuestas de carácter económico y fiscal para su negociación con la Administración, como medidas necesarias para el Sector.
- Comunicación de novedades fiscales a los asociados.
- Estudio y aclaración de las consultas que nos llegan de nuestros asociados.
- Análisis de las propuestas de modificaciones reglamentarias procedentes de la UE.
- Análisis y aclaración de normas específicas, entre las que podemos destacar el estudio anual de las modificaciones de la Orden de Módulos.
- Presentación de informes ante el CNTC sobre los asuntos fiscales presentados a consulta y de enmiendas a proyectos legislativos.
- Asesoramiento en la tramitación de impuestos de las asociaciones nacionales de la CETM.

Durante el 2024 ha tenido especial relevancia, la búsqueda de soluciones a la tramitación del régimen fiscal de módulos para evitar la inseguridad jurídica generada por el gobierno..



CETM

Confederación Española
de Transporte de Mercancías

Confederación Española de
Transporte de Mercancías (CETM)

López de Hoyos, 322 - 28043 Madrid

Tlf: +34 91 744 47 21 - Fax: +34 91 477 47 26

cetm@cetm.es - www.cetm.es

MERCANCÍAS PELIGROSAS Y PERECEDERAS - REUNIONES 2024-

Comisión para la Coordinación del Transporte de Mercancías Peligrosas:

La Comisión para la Coordinación del Transporte de Mercancías Peligrosas es un órgano consultivo del Ministerio de Fomento, creado en el año 1981, cuyas funciones principales son:

- Estudiar y emitir informe preceptivo a las propuestas de modificación de las reglamentaciones nacionales e internacionales y, en este último caso impulsar el procedimiento adecuado para la aprobación de las propuestas cuando las mismas provengan de la Autoridad competente española.
- Proponer al Ministerio de Asuntos Exteriores y de Cooperación la designación de las personas que participen en las reuniones internacionales sobre el transporte de mercancías peligrosas.
- Proceder a la divulgación de la legislación sobre la materia y a las aclaraciones de la misma.
- Fijar los criterios acerca de la información y difusión de todos aquellos aspectos relacionados con las funciones y actividades de la Comisión.
- Emitir los informes y estudios que le fueran solicitados.

Dentro de esta Comisión, se ha constituido la subcomisión de transporte de mercancías peligrosas por carretera, que sirve para darnos voz respecto a los asuntos tratados por esta Comisión y que durante el 2024 ha mantenido seis reuniones: 18 de marzo, 20 de marzo, 19 de junio, 3 de septiembre, 30 de octubre y 19 de diciembre.

Feique:

FEIQUE es la Federación Empresarial de la Industria Química Española y a ella pertenecen más de 1.500 empresas químicas ubicadas en nuestro país, y que en conjunto generan el 75% de la producción química española.

La CETM mantiene una colaboración abierta y estable con FEIQUE con quienes mantenemos reuniones periódicas para trabajar conjuntamente sobre aquellos asuntos que son de especial importancia para ambos sectores de actividad, tales como: las auditorías SQAS, los centros de lavado interior de cisternas ADR, la coordinación de actividades empresariales o los aparcamientos seguros para vehículos que transportan mercancías peligrosas.

Además, durante el 2024 hemos acudido a las siguientes reuniones organizadas por FEIQUE:

- Asamblea General FEIQUE: 24 de octubre.
- Asamblea SusChem: 12 de diciembre.



CETM

Confederación Española
de Transporte de Mercancías

Confederación Española de
Transporte de Mercancías (CETM)

López de Hoyos, 322 - 28043 Madrid

Tlf: +34 91 744 47 21 - Fax: +34 91 477 47 26

cetm@cetm.es - www.cetm.es

Comité de Seguimiento del Sistema Gasista:

El Comité de Seguimiento del Sistema Gasista se crea como el órgano responsable del seguimiento operativo del Sistema, la coordinación entre los diferentes agentes, la presentación de información sobre planes operativos de alcance temporal y cualquier otro tema de interés para el seguimiento del Sistema.

El Comité se reúne periódicamente y a sus reuniones asisten representantes de todos los agentes del Sistema (incluido el transporte por carretera), de la Dirección General de Política Energética y Minas del Ministerio de Industria, Energía y Turismo y de la Comisión Nacional de los Mercados y la Competencia. También pueden asistir, dependiendo de los asuntos a tratar, agentes del operador del Sistema Eléctrico.

A continuación, se indican los días en los que se ha reunido el Comité de Seguimiento del Sistema Gasista durante el año 2024: 23 de enero, 3 de abril, 18 de julio, 26 de septiembre y 17 de diciembre.

Subcomité AENOR de Transporte de Mercancías Peligrosas – Grupo de Trabajo de fabricación de cisternas:

Constituido en el seno de la Asociación Española de Normalización y Certificación, tiene como objetivo clarificar el contenido del Real Decreto 97/2014, de 14 de febrero, por el que se regulan las operaciones de transporte de mercancías peligrosas por carretera en territorio español, en lo relativo a la fabricación y posterior revisión de cisternas dedicadas al transporte de mercancías peligrosas todos los modos de transporte.

Están representados en este Subcomité el Ministerio de Industria, las comunidades autónomas, los organismos de control, AENOR, BEQUINOR, ASFARES, FAPROVE y la CETM.

Dirección General de Tráfico:

La CETM mantiene encuentros periódicos con la DGT, con quienes, sin mucho éxito, seguimos abogando por la reducción de aquellas restricciones al tráfico que consideramos injustas para una parte del sector especialmente maltratada por dichas restricciones, como son el transporte de mercancías peligrosas (somos el único país en el que existe una red de carreteras obligatorias para los vehículos que transportan este tipo de mercancías) y las perecederas (España es el único Estado de la UE donde estas mercancías no están completamente exentas de las restricciones de circulación).

Comisión Para La Coordinación Del Transporte De Mercancías Perecederas:

La Comisión para la Coordinación del Transporte de Mercancías Perecederas, se constituye en el año 2001 para coordinar las competencias de los departamentos ministeriales en todo lo referente al transporte de mercancías perecederas y a la aplicación de las disposiciones normativas y sirve de órgano de enlace en las relaciones con los Organismos internacionales en materia de transporte de mercancías perecederas.

Dependiendo de esta Comisión, se ha constituido la subcomisión de transporte de mercancías peligrosas por carretera, donde participamos los representantes de los sectores afectados:



CETM

Confederación Española
de Transporte de Mercancías

Confederación Española de
Transporte de Mercancías (CETM)

López de Hoyos, 322 - 28043 Madrid

Tlf: +34 91 744 47 21 - Fax: +34 91 477 47 26

cetm@cetm.es - www.cetm.es

transporte, fabricantes de vehículos, consumidores, etc. y que durante 2022 se ha reunido el 10 de julio, 22 de octubre y el 19 de diciembre.

DEPARTAMENTO DE RELACIONES LABORALES

Durante el año 2024 el Departamento de Relaciones Laborales de la CETM se ha responsabilizado de todo lo concerniente a la materia socio laboral que afecta a las empresas del sector, centrando su atención especialmente en los temas que a continuación se relacionan, muchos de los cuales se prolongarán a lo largo de 2025:

1. Apoyo a las Organizaciones Nacionales y Territoriales:

Durante el año 2024, el Departamento de Relaciones Laborales ha procurado estar especialmente al servicio de todas las Asociaciones Nacionales y Territoriales que conforman nuestra Organización, informándoles permanentemente y a su petición, aprovechando las experiencias de unas en beneficio de todas, coordinando la negociación colectiva de los distintos convenios colectivos provinciales, etc.

Prueba de ello es la realización de distintas actuaciones para nuestras Organizaciones miembro, que pueden resumirse de la siguiente manera:

- Asesoramiento en la negociación de los convenios colectivos provinciales.
- Informes sobre el régimen legal de distintas materias y, en su caso, aplicación práctica en los convenios colectivos provinciales.
- Elaboración de borradores de redacción de artículos de convenios colectivos.
- Elaboración y envío de cuadros comparativos de convenios colectivos provinciales sobre materias objeto de negociación colectiva, haciendo uso de la base de datos elaborada por este Departamento, así como del Informe sobre negociación colectiva.
- Informes sobre plataformas presentadas por las centrales sindicales en las negociaciones de convenios, y sugerencias sobre posturas a adoptar ante las mismas.
- Innumerables consultas telefónicas de los más variados asuntos de índole laboral y de Seguridad Social.
- Consultas ante Organismos Oficiales en relación con cuestiones planteadas por Asociaciones Provinciales.

2. Asesoramiento a las empresas asociadas:

Una parte importante del trabajo desarrollado por este Departamento se ha dirigido de forma directa a nuestras empresas asociadas. De esta forma, se han atendido innumerables consultas



CETM

Confederación Española
de Transporte de Mercancías

Confederación Española de
Transporte de Mercancías (CETM)

López de Hoyos, 322 - 28043 Madrid

Tlf: +34 91 744 47 21 - Fax: +34 91 477 47 26

cetm@cetm.es - www.cetm.es

telefónicas y visitas de responsables de empresas. Asimismo, se han emitido informes sobre asuntos concretos planteados por las empresas asociadas, basados en la normativa de aplicación y con apoyo jurisprudencial.

3. III Acuerdo General para las Empresas de Transporte de Mercancías por Carretera:

La comisión negociadora del III Acuerdo General no ha mantenido reuniones formales en 2024 pues la situación de bloqueo en la que se encuentra no ha sido superada todavía. No obstante, el Departamento ha estado trabajando para que puedan resolverse los principales obstáculos que están impidiendo los trabajos de la comisión negociadora, tanto en lo que respecta a la posición sindical como en lo que atañe al banco empresarial.

4. Coeficientes reductores para la jubilación anticipada de los conductores:

Una de las cuestiones que más carga de trabajo "extraordinario" ha supuesto para el Departamento de Relaciones Laborales es la relativa a la solicitud de inicio de expediente administrativo para la anticipación de la edad de jubilación de los conductores mediante la aplicación de coeficientes reductores.

Como es conocido, los sindicatos más representativos en el ámbito estatal convocaron, por primera vez, una huelga del sector a nivel estatal para intentar que las patronales accedieran a plantear la citada solicitud de mutuo acuerdo con los sindicatos. Pues bien, la CETM consiguió que los sindicatos desconvocasen la citada huelga -en lo que respecta al transporte de mercancías por carretera-, aunque, por otras razones, la solicitud no llegó a plantearse.

Junto con este asunto, el Departamento mantuvo negociaciones con los sindicatos para intentar aprobar un acuerdo, de ámbito estatal, para la implementación de un protocolo de actuación para el control del consumo de alcohol y drogas por parte de los conductores profesionales.

5. Relaciones con la CEOE:

El Departamento de Relaciones Laborales forma parte de las Comisiones de Diálogo Social y Empleo, y de Seguridad Social, Prevención de Riesgos Laborales, Mutuas y Envejecimiento Activo de la CEOE. Además, el Departamento ha participado activamente en los grupos de trabajo específicos sobre negociación colectiva, prevención de riesgos laborales, y empleo de la CEOE. El año 2024 ha sido especialmente prolífico en cuanto a reuniones de la CEOE con motivo de todas las normas que se han ido promulgando y las negociaciones que se mantienen de manera casi permanente con el Gobierno y/o con las centrales sindicales.



CETM

Confederación Española
de Transporte de Mercancías

Confederación Española de
Transporte de Mercancías (CETM)

López de Hoyos, 322 - 28043 Madrid

Tlf: +34 91 744 47 21 - Fax: +34 91 477 47 26

cetm@cetm.es - www.cetm.es

FORMACIÓN Y SERVICIOS

Al igual que en anteriores años, **CEFTRAL-CETM FORMACION** ha trabajado intensamente en todos los campos relacionados con la formación para contribuir a resolver, con responsabilidad y organización planificada, las obligaciones que, tanto por legislación como por productividad de sus empleados, necesitan las empresas, proveyéndoles de las mejores herramientas formativas disponibles y facilitando el acceso a las misma mediante planes de formación subvencionados.

En **2024**, la formación se ha basado en la incluida en el **PROGRAMA DE FORMACIÓN DE CETM** dependiente del **Plan de Ayudas a la Formación del Ministerio de Transporte** y en la **FORMACIÓN PROGRAMADA POR LAS EMPRESAS** a través del **sistema de bonificaciones de formación del Ministerio de Trabajo**.

MÁSTER EN DIRECCIÓN Y GESTIÓN DE EMPRESAS DE TTE Y LOGISTICA



CETM

Confederación Española
de Transporte de Mercancías

Confederación Española de
Transporte de Mercancías (CETM)

López de Hoyos, 322 - 28043 Madrid

Tlf: +34 91 744 47 21 - Fax: +34 91 477 47 26

cetm@cetm.es - www.cetm.es



En su **26 edición** de Formación Superior se celebró en Madrid una nueva promoción del **Máster en Dirección y Gestión de Empresas de Transporte y Logística**, de 450 horas de duración, con una participación de **14 alumnos**, los cuales todos ellos superaron con suficiencia y aprovechamiento el curso de formación y los trabajos ante el Tribunal de Evaluación. El Máster cuenta con la acreditación profesional de **CETM** y con la acreditación académica de **ESIC, Business & Marketing School**, la subvención del **Ministerio de Transportes** y el patrocinio de **SOLRED**.

En la **26 edición**, hemos celebrado el **taller de TRANSPORTE MULTIMODAL** de 4 días, de **Short Sea Shipping** a bordo de un buque de mercancías realizando el trayecto Barcelona-Civitavecchia-Barcelona, las visitas profesionales a Le Boulou (Francia) para conocer las **Autopistas Ferroviarias**, el **Centro**

Tecnológico de REPSOL y la sede de **SOLRED** como empresa patrocinadora, así como a las instalaciones logísticas de **El Corte Inglés** y de **Palibex Logística**, ambas situadas en Valdemoro.



Cabe reseñar que en octubre de 2024 se inició la **27 edición**, con un total de 14 alumnos, en las **instalaciones educativas que ESIC ha inaugurado en Pozuelo de Alarcón** destinada a las formaciones de posgrado, que dispone de los más modernos equipamientos pedagógicos.

Desde el último trimestre de 2022, y hasta la primavera de 2024 que se celebra el congreso de CETM, **ESIC, CEFTRAL** y **CETM** han celebrado la **25 edición** del **Máster en Dirección y Gestión de Empresas de Transporte y Logística**. Sobresale la jornada especial al que estuvieron invitados todos los participantes de todas las ediciones del



CETM

Confederación Española
de Transporte de Mercancías

Confederación Española de
Transporte de Mercancías (CETM)

López de Hoyos, 322 - 28043 Madrid

Tlf: +34 91 744 47 21 - Fax: +34 91 477 47 26

cetm@cetm.es - www.cetm.es

máster y que se desarrolló el **12 de mayo de 2023** en el salón de actos de ESIC en Pozuelo de Alarcón.

En la jornada se entregaron **Placas de reconocimiento de CETM** a los pioneros que pusieron el pie el máster: D. **Juan Miguel Sánchez García** Director General de Transporte por Carretera de esa época y hasta el 2009. **Manuel Monfort Tena**, Presidente de CETM en esa época. D. **Francisco Javier Larrea**, a título póstumo, que era **Secretario General de ESIC**. D. **José Luis García Montes-Jovellar**, Gerente de Flotas B2B Movilidad de **REPSOL** por el apoyo de **SOLRED** al desarrollo y generación de nuevo talento en el sector del Transporte y la Logística. D. **Miguel Martínez de Lizarrondo**, Director General de Formación y Servicios de CETM hasta su jubilación en 2018.



D.

Participantes en jornada de la 25 edición del Máster de Transporte y Logística de



CETM



CETM

Confederación Española
de Transporte de Mercancías

Confederación Española de
Transporte de Mercancías (CETM)

López de Hoyos, 322 - 28043 Madrid

Tlf: +34 91 744 47 21 - Fax: +34 91 477 47 26

cetm@cetm.es - www.cetm.es

MESAS Y JORNADAS FORMACIÓN



JORNADA TÉCNICA DE FORMACIÓN E IMAGEN

Plan de Ayudas a la Formación del Ministerio de Transportes (Exp.: F24/2023)

LA REGULACIÓN DEL TIEMPO DE TRABAJO DE LOS TRABAJADORES MÓVILES EN EL SECTOR DE TRANSPORTE DE MERCANCÍAS POR CARRETERA

Fecha: Miércoles, 19 de junio de 2024
Lugar: Salón de Actos Edificio CETM
C/ López de Hoyos, 322. 28043-Madrid

PROGRAMA:

- 09:00 h. Recepción y acogida de asistentes.
- 09:15 h. Apertura de la Jornada.
D. José María Quijano, Secretario General de CETM
- 09:30 h. **PRIMERA SESIÓN: EL TIEMPO DE TRABAJO DE LOS TRABAJADORES MÓVILES.**
D. Miguel Pereira, Pereira-Menaut Abogados
D. Miguel Valverde, Consejero de CETM
- 10:30 h. **SEGUNDA SESIÓN: EL CONTROL DE LA JORNADA DE TRABAJO DE LOS CONDUCTORES.**
D. Miguel Pereira, Pereira-Menaut Abogados
D. Antonio Manuel Martínez Carbelo, Técnico de CETM
- 11:30 h. PAUSA
- 12:00 h. **TERCERA SESIÓN: EXPOSICIÓN SISTEMÁTICA DE SENTENCIAS.**
D. Aarón Aline Díez, Pereira-Menaut Abogados
- 13:15 h. Coloquio.
Moderador: D. Miguel Valverde, Consejero de CETM
- 14:00 h. Clausura del Acto.
D. José María Quijano, Secretario General de CETM

SOLICITUD DE INSCRIPCIÓN. Cumplimentar una única solicitud por persona. La reserva de plaza se realizará por orden de solicitud. Jornada gratuita. Es necesaria confirmación de asistencia. Aforo limitado.

Durante el **2024** se ha continuado participando como ponentes en una serie de jornadas técnicas, ponencias, etc., mediante videoconferencia y de forma presencial sobre distintos temas de actualidad referentes a la formación de nuestro sector: paquete de movilidad, normativa CAP, mercancías peligrosas, tacógrafo digital, programas de formación de la FUNDAE, SEPE y Ministerio de Transportes.

Destaca la celebrada en el **Salón de actos de CETM** dedicadas a la **Regulación del tiempo de trabajo de los trabajadores móviles en el sector de transporte de mercancías por carretera**, con una amplia participación de representantes de todas asociaciones de CETM.



CETM

Confederación Española
de Transporte de Mercancías

Confederación Española de
Transporte de Mercancías (CETM)

López de Hoyos, 322 - 28043 Madrid

Tlf: +34 91 744 47 21 - Fax: +34 91 477 47 26

cetm@cetm.es - www.cetm.es



JORNADA TÉCNICA DE FORMACIÓN E IMAGEN
Plan de Ayudas a la Formación del Ministerio de Transportes (Exp.: F24/2023)

EL ROL DE LOS CENTROS DE TRANSPORTE Y LOGÍSTICA EN LAS CADENAS DE SUMINISTRO

Fecha: **Miércoles, 20 de noviembre de 2024**
Lugar: **Salón de Actos. Auditorio Centro de Negocios de Benavente**
C/ Simón Bolívar, s/n. 49600 Benavente

PROGRAMA

- 09:00 h. - 09:15 h. Recepción de asistentes
- 09:15 h. - 09:30 h. **Inauguración. D^a Beatriz Asensio**, Alcaldesa de Benavente
- 09:30 h. - 10:00 h. **D. Fernando Pérez**, Presidente CYLOG y director Centro de Transportes de Benavente. Miembro de la ACTE
Centro de Transportes y Logística de Benavente: pasado, presente y futuro.
- 10:00 h. - 11:00 h. **Visita a Plataforma Logística (Correos Express y Redur)**
Centro de Transportes y Logística de Benavente
- 11:00 h. - 11:30 h. PAUSA CAFÉ
- 11:30 h. - 12:30 h. **D. Ramón Vázquez Negro**, Presidente de ACTE y Profesor Grado Transporte y Logística de la Universidad Camilo José Cela
Cadenas de Suministro y Mercancías del Mundo a la Ciudad.
- 12:30 h. - 13:30 h. **D. Miguel Martínez de Lizarrondo**, Secretario General ACTE y Profesor Grado Transporte y Logística de Universidad Camilo José Cela
La Movilidad en la Unión Europea: El Gestor del Transporte.
- 13:30 h. - 14:00 h. Debate: participación alumnos.
- 14:00 h. Clausura.



Así como la celebrada en el **Salón de actos del Centro de Transporte de Benavente (Zamora)** sobre **El Rol de los Centros de Transporte y Logística en las Cadenas de Suministro.**

La jornada contó con la participación de los **Centros de Formación Profesional** relacionados con la impartición de los **Títulos de Técnico Superior de Transporte y Logística y Comercio Internacional.**



CETM

Confederación Española de Transporte de Mercancías

Confederación Española de Transporte de Mercancías (CETM)

López de Hoyos, 322 - 28043 Madrid

Tlf: +34 91 744 47 21 - Fax: +34 91 477 47 26

cetm@cetm.es - www.cetm.es

ENCUENTROS CON LAS ASOCIACIONES TERRITORIALES MIEMBROS DE CEFTRAL-CETM



Durante el pasado año **2024** se han celebrado, mediante videoconferencia, un encuentro con los responsables de formación de las diferentes Asociaciones Profesionales regionales y provinciales miembro de CETM, con la Dirección de Formación de CETM.

La jornada tuvo lugar en enero. En la primera parte se analizaron diferentes aspectos relativos a la gestión técnica de las acciones formativas del **PLAN DE AYUDAS A LA FORMACIÓN del Ministerio de Transportes**, así como de las Memorias Técnicas, Formativa y Económicas de este plan de formación. Esta jornada, de carácter técnico, se celebra de forma anual, para coordinar el trabajo de las treinta y seis asociaciones territoriales participantes en el **PLAN DE FORMACIÓN CETM 2024**.

La segunda se centró en la revisión de la situación de los nuevos cursos orientados a los formadores de las **asociaciones de CETM** sobre **Gamificación de la Formación en los cursos de CAP Formación Continua, Elaboración de plataformas de Teleformación / Aula Virtual y Control de Estrés y la Ansiedad en el Trabajo**.



CETM

Confederación Española
de Transporte de Mercancías

Confederación Española de
Transporte de Mercancías (CETM)

López de Hoyos, 322 - 28043 Madrid

Tlf: +34 91 744 47 21 - Fax: +34 91 477 47 26

cetm@cetm.es - www.cetm.es



16 de enero de 2025
PLAN DE AYUDAS a la FORMACIÓN
Videoconferencia asociaciones de CETM

Aspectos de gestión del Plan de Ayudas – 2024-25 – F14/2024

- Aspectos a recordar: **Comunicación / Ejecución de cursos**
- Aspectos a recordar: **Documentación**
- Aspectos a recordar: **Envío de expedientes**

Curso de CEFTRAL sobre

Gamificación de la formación en cursos de CAP Continua

Curso de CEFTRAL sobre

Elaboración de Plataformas de Teleformación / Aula Virtual

Curso de CEFTRAL sobre

Control del estrés y la ansiedad en el trabajo

Pág. 1

CENTRO DE FORMACIÓN DE TRANSPORTE Y LOGÍSTICA DE CEFTRAL-CETM



El 17 de marzo de 2011 se inauguró el Centro de Formación ubicado en la Zona de Actividades Logísticas de Azuqueca de Henares (Guadalajara). Este Centro, por sus características en equipamientos y en instalaciones, es catalogado como pionero en España para la formación integral del transporte y de la logística.

Desde 2011, el Centro cuenta con las autorizaciones de Transporte o Tráfico según corresponda, para impartir formación CAP tanto cursos de Formación continua como de Cualificación Inicial, Mercancías Peligrosas y Obtención de permisos de conducción C, E y D. Además, imparte formación en transporte y logística que no requieren de una autorización suplementaria.

Desde septiembre de 2012, el Centro cuenta con la homologación de Centro Colaborador de la Consejería de Economía y Empleo de Castilla-La Mancha para impartir la siguiente formación homologada:



CETM

Confederación Española
de Transporte de Mercancías

Confederación Española de
Transporte de Mercancías (CETM)

López de Hoyos, 322 - 28043 Madrid

Tlf: +34 91 744 47 21 - Fax: +34 91 477 47 26

cetm@cetm.es - www.cetm.es

CÓDIGO	ESPECIALIDADES FORMATIVAS HOMOLOGADAS
TMVI0208	Certificado de profesionalidad de Conducción de vehículos pesados de transporte de mercancías por carretera
TMVC31	Conductor de Vehículos Clases C1 - C
TMVC32	Conductor de Camiones con Remolque Clase E
TMVC41	Conductor de Vehículos Clase D
TMVC43	Transporte de Viajeros por Carretera (CAP)
TMVC44	Transporte de Mercancías por Carretera (CAP)

A partir de la publicación del Título de Formación Profesional de Grado Medio de Técnico en Conducción de Vehículos de Transporte por Carretera, Real Decreto 555/2012, de 23 de marzo de 2012, y del correspondiente currículo estatal del título, se iniciaron las gestiones para autorizar al Centro en la enseñanza del citado título de grado medio de Formación Profesional y en el de Técnico Superior en Transporte y Logística el Real Decreto 1572/2011, de 4 de noviembre. En abril de 2014 se obtuvo la autorización para la impartición de las siguientes formaciones:

REAL DECRETO	TÍTULO DE FORMACIÓN PROFESIONAL
RD 555/2012	Técnico en Conducción de Vehículos de Transporte por Carretera
RD 1572/2011	Técnico Superior en Transporte y Logística

Por otro lado, la **Asociación provincial CETM-GUADALAJARA** mantiene su sede social en el centro desde 2011, con la importancia que le genera en aprovechamiento de recursos.





CETM

Confederación Española
de Transporte de Mercancías

Confederación Española de
Transporte de Mercancías (CETM)

López de Hoyos, 322 - 28043 Madrid

Tlf: +34 91 744 47 21 - Fax: +34 91 477 47 26

cetm@cetm.es - www.cetm.es

Además, desde marzo de 2023, **DAF Vehículos Industriales** ha trasladado su centro de



formación de mecánicos y comerciales a una parte de las instalaciones del centro, generando sinergias formativas, de equipamiento y de aprovechamiento de las instalaciones del centro: Pistas, Aulas, Taller de prácticas formativas y Almacén de prácticas de manutención.

VEHICULOS INDUSTRIALES Y SIMULADORES DE FORMACIÓN



Durante **2024** se ha mantenido la colaboración con **RENAULT** para la cesión de vehículos de formación de la conducción. **CEFTRAL-CETM** dispone de una pequeña flota de vehículos de formación, cedidos o propios, compuesta por vehículos rígidos y articulados de formación para la impartición de cursos de **Capacitación de Conductores Profesionales** y de **Conducción Eficiente** en toda la geografía nacional, y para la puesta a disposición de las Asociaciones miembro de la Confederación. **En 2018, RE-**

NAULT renovó dos de los vehículos cedidos por nuevos EURO6 con cambio automático que están disponibles desde esa fecha.



CETM

Confederación Española
de Transporte de Mercancías

Confederación Española de
Transporte de Mercancías (CETM)

López de Hoyos, 322 - 28043 Madrid

Tlf: +34 91 744 47 21 - Fax: +34 91 477 47 26

cetm@cetm.es - www.cetm.es

SIMULADOR DE CONDUCCIÓN DE SIMFOR



A principios de **2023** se procedió a la actualización del simulador móvil de THALES, modificando el anterior modelo 3000 originario del año 2011 por uno más actualizado la empresa **SIMFOR** con la que **CEFTRAL** viene colaborando desde hace años. El nuevo simulador cuenta con una serie de mejoras tecnológicas y pedagógicas adaptadas a la parte práctica de los **CURSOS DEL CAP**, tanto en su modalidad de **Cualificación inicial** como de **Formación continua**.

Adaptada la herramienta pedagógica, el simulador ha atendido las distintas solicitudes de las Asociaciones provinciales para impartir jornadas y seminarios de formación para conductores profesionales. En 2012, el simulador inició un programa de formación en **CONDUCCIÓN DEFENSIVA** impartido a demanda de las propias empresas de transporte, y que se financia mediante el sistema de formación bonificada de la **FUNDAE**. Este programa se ha desarrollado desde 2012 y ha tenido continuidad anual desde esa fecha impartiendo formación en empresas por todas las provincias de España.

Sin embargo, con la nueva actualización, **el nuevo simulador ha quedado alojado en el Centro de Formación de CEFTRAL**, en AZUQUECA DE HENARES, con el fin de preservar su configuración y evitar los desajustes que se producen en los desplazamientos.

ACTIVIDADES Y PARTICIPACIÓN DE CARÁCTER GENERAL

Al igual que en años pasados, se ha participado en todas aquellos foros o actividades ante las distintas empresas y organismos que nos requerían: **Comisión Paritaria Sectorial de la FUNDAE, Ministerio de Interior, Escuela Superior ESIC, Trabajos y reuniones Dirección General de Transporte Terrestre (Ministerio de Transportes), Comité Nacional de Transportes (CNTC)**, asistencia y participaciones en diferentes reuniones, jornadas, asambleas, congresos, juntas directivas, etc.,

Además de todo lo reseñado específicamente como hechos relevantes del año **2024, CETM FORMACION** en los últimos años realiza sistemáticamente las siguientes acciones en el campo de la Formación del Transporte y de la Logística:

- * Capacitación de **formadores** en Transporte, Conductores, Mercancías Peligrosas, CAP, etc.



CETM

Confederación Española
de Transporte de Mercancías

Confederación Española de
Transporte de Mercancías (CETM)

López de Hoyos, 322 - 28043 Madrid

Tlf: +34 91 744 47 21 - Fax: +34 91 477 47 26

cetm@cetm.es - www.cetm.es

- * Realización de **cursos** de formación específicos para las empresas del sector de transporte de mercancías por carretera (conducción, ahorro de energía, gestión, mercancías peligrosas, informática, formadores, etc.).
- * Diseño, elaboración, edición, actualización y distribución de **manuales**, textos, folletos didácticos, catálogos, etc.
- * La organización cuenta con un **capital humano** y un "**saber hacer**" de primera línea en la formación profesional, orientando su esfuerzo, su trabajo y sus conocimientos hacia el objetivo de satisfacer las necesidades de la Confederación, sus empresas y sus profesionales.
- * **Acuerdos y Comisiones Sectoriales** de formación, nacionales e internacionales: FUNDACIÓN FUNDAE, CPS Transporte de Mercancías, Consejo Social del Centro Nacional de Referencia de Transporte y Logística, Comité Nacional de Transporte por Carretera.
- * Acuerdos, negociaciones y colaboraciones con **organismos públicos e instituciones sociales**: Servicio Público de Empleo Estatal, Instituto Diversificación y Ahorro de Energía, Comunidades Autónomas, Ministerio de Industria, Ministerio Educación, Centrales Sindicales, CEOE, etc.; así como participación en distintos estudios sectoriales. Mapa sectorial de Familias Profesionales, Ordenación de la Formación Profesional de Transporte, Estudios de Necesidades de Formación, etc.
- * **Acuerdos y colaboraciones internacionales**: Unión Europea, Países del Este Europeos, Iberoamérica, Eurotra, AFT-AFTRAL FRANCIA, etc.
- * Participación en **jornadas, encuentros, seminarios, asambleas**, etc., en pro de la implantación, información y **desarrollo de la formación profesional**.
- * Homologación como centro de formación para la capacitación profesional del transporte por la **IRU Academy**, primer centro en España.
- * Miembro fundador de la **Asociación Europea de Formación del Transporte (EU-ROTRA)**, organización formada por los principales organismos comunitarios, de ámbito nacional, dedicados a la formación profesional y directamente vinculados a organizaciones empresariales.



CETM

Confederación Española de Transporte de Mercancías

Confederación Española de Transporte de Mercancías (CETM)

López de Hoyos, 322 - 28043 Madrid

Tlf: +34 91 744 47 21 - Fax: +34 91 477 47 26

cetm@cetm.es - www.cetm.es



CETM es miembro de **CEOE** y participante activo en la **Comisión de Educación y Formación** que se reúne de forma mensual a través de videoconferencia. Durante este año, los problemas que han sobresalido han sido las **dificultades de bonificación de las formaciones obligatorias**, en especial las de PRL, pero también las formaciones obligatorias de los conductores profesionales: CAP y ADR.

res profesionales: CAP y ADR.



CETM es miembro de la **Comisión Paritaria Sectorial de Transportes de Mercancías por Carretera** del sistema de Formación Profesional en el Empleo, constituida en marzo de 2001. En **2024**, CETM ha participado en la revisión y renovación del **Plan de Referencia Sectorial**, así como en la incorporación de los nuevos contenidos y estructuras de los cursos de CAP de **Cualificación Inicial, Ordinaria y Acelerada, y Formación Continua**,

derivadas del **Real Decreto 284/2021**, en el **Catálogo de Especialidades Formativas del SEPE**.



CETM ha participado con el **Instituto Nacional de las Cualificaciones Profesionales**, dependiente del **Ministerio de Educación**, durante este año en la revisión de las siguiente Cualificaciones Profesionales de la familia de Transporte y automoción:

Conducción de vehículos pesados de transporte de mercancías por carretera (TMV455_2), nivel 2

Además, ha continuado participando en las primeras revisiones del **Título de Formación Profesional del grado medio de Conductor de Vehículos de Transporte**

por Carretera, junto a la **Secretaría de Estado de Formación Profesional del Ministerio de Educación**.





CETM

Confederación Española de Transporte de Mercancías

Confederación Española de Transporte de Mercancías (CETM)

López de Hoyos, 322 - 28043 Madrid

Tlf: +34 91 744 47 21 - Fax: +34 91 477 47 26

cetm@cetm.es - www.cetm.es



CIFPA apoya los Objetivos de Desarrollo Sostenible

En CIFPA nuestro objetivo es fomentar los procesos de innovación tecnológica y metodológica en el sistema de Formación Profesional de la Comunidad Autónoma de Aragón y desplegar todo su potencial como Centro de Referencia Nacional de Logística Comercial y Gestión del Transporte.



Y AGENDA URBANA

Desde la constitución del **Consejo Social del Centro Nacional de Referencia de Transporte y Logística**, en 2019, que tiene su sede en el centro **CIFPA de Zaragoza**, CETM participa en la actualización de las cualificaciones profesionales del sistema de Formación Profesional del sistema educativo y laboral. CETM ha seguido participado en sus reuniones semestrales y en las revisiones de las cualificaciones profesionales del sector.

A través del **Comité Nacional de Transporte por Carretera**, el Departamento de Formación de **CETM** y **CE-FTRAL** han continuado participando activamente en el

grupo de trabajo abierto por el **Ministerio de Transportes** sobre la **FALTA DE CONDUCTORES PROFESIONALES EN NUESTRO PAÍS**, tanto a través de la asistencia a las diferentes reuniones como en la **actualización, a 31 diciembre de 2024, de un detallado informe** sobre la evolución del empleo y el desempleo en el sector, y las medidas necesarias tanto las referidas a la formación de conductores en todos los subsistemas de Formación Profesional como las referidas a las gestionadas por la **Dirección General de Tráfico** en la obtención de permisos de conducir y por la

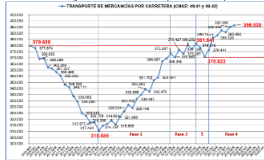


La falta de conductores profesionales y las necesidades de formación y de atracción de talento al sector del Transporte de Mercancías por Carretera

- La población ocupada del sector del sector de **Transporte de Mercancías por Carretera** se encuentra en una fase de fuerte crecimiento del empleo desde septiembre de 2013, con lo que se tiene el menor número de afiliados a Seguridad Social, 316.085, hasta marzo de 2022 que ha registrado unos 396.526 afiliados, lo que supone unos 80 mil nuevos afiliados al sector al año durante los últimos ocho años y medio.

Si embargo, como puede verse en el Gráfico 1, desde el inicio de la crisis del 2008 hasta septiembre de 2013 en el que cesa, el sector llegó a perder más de 70 mil afiliados en cuatro o cinco años a un ritmo de 17 mil al año.

Gráfico 1: Afiliados a Seguridad Social del sector del Transporte de Mercancías por Carretera



Fuente: IFRIDA. Cuentas de Gastos Sectoriales, 2009-2022. Elaboración CETM

En este fuerte crecimiento del empleo en los últimos ocho o nueve años pueden distinguirse cuatro fases distintas:

- La primera, de **septiembre de 2013 a junio de 2018** en la que el sector recuperó 64.000 afiliados a un ritmo de 13 mil al año.
- La segunda, mucho menos intensa, de **julio de 2018 a marzo de 2020** en la que el empleo creció en solo 4.700 afiliados a un ritmo de 2.400 afiliados



La falta de conductores profesionales y las necesidades de formación y de atracción de talento al sector del Transporte de Mercancías por Carretera

al año. Al final de este fase, el sector disponía ya del mismo volumen de afiliados que en septiembre de 2008.

- La crisis de la **COVID-19** redujo el nivel de afiliados de 381 mil a 370 en junio de 2020, pero en octubre de 2020 ya se había recuperado el mismo número de afiliados que a finales de 2019.

La cuarta va desde **octubre de 2020 hasta la fecha** en la que el sector ha vuelto a crecer a un fuerte ritmo de unos 11.600 nuevos afiliados al año. En general, el sector crece y se contrae siguiendo las fases de evolución del PIB, ajustando el empleo en las fases recesivas y creciendo a gran ritmo en las fases de fuerte crecimiento económico.

Conductores de camiones desempleados y demandantes de empleo

En comparación con la evolución del empleo del sector, arriba descrita, la ocupación de **Conductor Asesinado de Camiones** ha venido registrando una reducción progresiva del número de parados desde febrero de 2013, en el que había crecido de 47 conductores los parados, hasta marzo de 2022 en el que había registrado 17.898 parados conductores de camiones.

Gráfico 2: Conductores Asesinados de Camiones Parados, 2010-2022



Fuente: IFRIDA. Información mensual de mercado de trabajo por ocupación. Elaboración CETM

Dirección General de Transportes Terrestres en la formación CAP.



En calidad de miembro de la **Asociación Europea de Formación del Transporte EUROTRA**, CETM y **CEFTRAL** han participado en los diferentes trabajos y estudios realizados en el campo de la formación y el transporte en Europa, realizados en el **2024**.



CETM

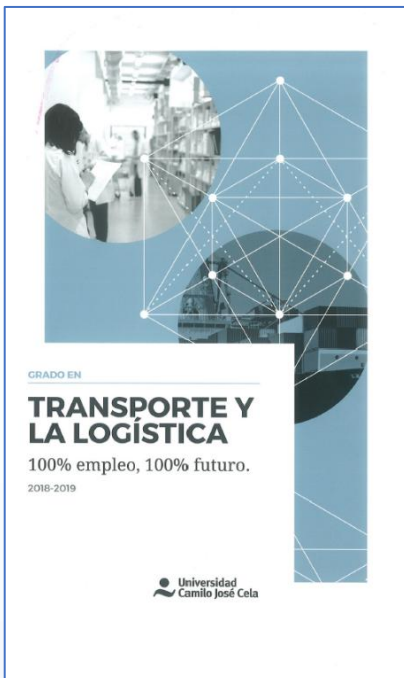
Confederación Española
de Transporte de Mercancías

Confederación Española de
Transporte de Mercancías (CETM)

López de Hoyos, 322 - 28043 Madrid

Tlf: +34 91 744 47 21 - Fax: +34 91 477 47 26

cetm@cetm.es - www.cetm.es



La **CETM** forma parte en representación del sector, un año más, en el **Consejo Asesor y el Comité Ejecutivo** de la titulación oficial de grado universitario en **CIENCIAS DEL TRANSPORTE Y LA LOGÍSTICA**, iniciada en el curso académico de 2010 por la **UNIVERSIDAD CAMILO JOSÉ CELA**.

El **Consejo Asesor** y el **Comité Ejecutivo** del Título de Grado en Ciencias del Transporte y la Logística es un órgano consultivo que asesora a la Dirección de la titulación en cuestiones relacionadas con esa área de conocimiento. Vela por la adecuación permanente de los estudios a las necesidades del mercado, respetando las exigencias del programa aprobado, e impulsa la investigación en áreas relacionadas que posibiliten un desarrollo sostenible del transporte y una mejora en la eficiencia del ciclo logístico.



CETM firmó, en 2022, un convenio de colaboración para trabajar por los derechos y la participación en la sociedad de las personas con discapacidad intelectual, en especial en el ámbito formativo y laboral, con la **Fundación A LA PAR**



CETM

Confederación Española
de Transporte de Mercancías

Confederación Española de
Transporte de Mercancías (CETM)

López de Hoyos, 322 - 28043 Madrid

Tlf: +34 91 744 47 21 - Fax: +34 91 477 47 26

cetm@cetm.es - www.cetm.es

FESTIVAL SOLIDARIO
Refuguada
DE MÚSICA

SÁBADO
27
ABRIL
2024

Auditorio Pedro Díaz
Calle La Tajera s/n.
GUADALAJARA

HORARIO DE 13-21H.
MÚSICA Y ACTIVIDADES
INFANTILES
Menores de 18 años entrada gratuita

ACTUACIONES DE:
DESORDEN
LA IRISUKA Y LA SANTA MARI
EL GAS Y QUIQUE
DJ MEREN
ANPHOR
URBE NOPAL
STRINGWOOD

Recaudación
destinada a la
atención y acogida de
personas refugiadas
de la ONG

ENTRADA
5€
Adquiere tu entrada online
a los mejores precios
de Accem en Guadalajara

Accem

Colaboran:

doñoro GENEÓ Su In Plus 365FITNESS Anticimex Caballero

f x in @ d

Accem GUADALAJARA
C. Buenafuente, 11
www.accem.es

CEFTRAL ha participado en el festival musical solidario que ACEM realiza todos los años en Guadalajara en favor de la población refugiada.



CETM

Confederación Española
de Transporte de Mercancías

Confederación Española de
Transporte de Mercancías (CETM)

López de Hoyos, 322 - 28043 Madrid

Tlf: +34 91 744 47 21 - Fax: +34 91 477 47 26

cetm@cetm.es - www.cetm.es

ACCIONES FORMATIVAS

CEFTRAL-CETM FORMACION ha impartido un número considerable de cursos de formación en toda la geografía nacional, **TODOS DE CARÁCTER PRESENCIAL**, dirigidos a mandos superiores, mandos intermedios y al colectivo de conductores. Sobre este último esquema vamos a ir identificando cada curso, su duración y objetivos de los cursos celebrados en **2024**.

MÁSTER 26 Edición: Dirección y gestión de empresas de transporte

Dirigido a facilitar una base de conocimiento en todas las áreas para la función directiva. Desarrollar las habilidades necesarias para asumir el rol de directivo de forma eficaz.

Organización	Nº Cursos	Nº Horas	Total Participantes
CETM-CEFTRAL	1	450	14

JORNADAS TÉCNICAS

Organización	Nº Cursos	Nº Horas	Total Participantes
CETM	2	10	125

GESTIÓN DE RECURSOS HUMANOS (10 y 20 HORAS)

Organización	Nº Cursos	Nº Horas	Total Participantes
CEFTRAL	6	90	60

MONITOR DE TACÓGRAFO DIGITAL (20 HORAS)

Organización	Nº Cursos	Nº Horas	Total Participantes
CEFTRAL	2	20	20

TACÓGRAFO DIGITAL (4 HORAS)

Organización	Nº Cursos	Nº Horas	Total Participantes
--------------	-----------	----------	---------------------



CETM

Confederación Española
de Transporte de Mercancías

Confederación Española de
Transporte de Mercancías (CETM)

López de Hoyos, 322 - 28043 Madrid

Tlf: +34 91 744 47 21 - Fax: +34 91 477 47 26

cetm@cetm.es - www.cetm.es

CEFTRAL	2	8	32
---------	---	---	----

CARRETILLAS ELEVADORAS (16 HORAS)

Organización	Nº Cursos	Nº Horas	Total Participantes
CEFTRAL	9	144	90

CARRETILLAS ELEVADORAS (50 HORAS)

Organización	Nº Cursos	Nº Horas	Total Participantes
CEFTRAL	1	50	12

MÁQUINAS MONTAMUEBLES (8 HORAS)

Organización	Nº Cursos	Nº Horas	Total Participantes
CEFTRAL	2	16	20

ESTIBA Y SUJECIÓN DE CARGAS (8 HORAS)

Organización	Nº Cursos	Nº Horas	Total Participantes
CEFTRAL	1	8	10

FORMADORES DE ESTIBA (20 HORAS)

Organización	Nº Cursos	Nº Horas	Total Participantes
CEFTRAL	1	20	10

CONDUCCIÓN ECONÓMICA (8 HORAS)



CETM

Confederación Española
de Transporte de Mercancías

Confederación Española de
Transporte de Mercancías (CETM)

López de Hoyos, 322 - 28043 Madrid

Tlf: +34 91 744 47 21 - Fax: +34 91 477 47 26

cetm@cetm.es - www.cetm.es

Organización	Nº Cursos	Nº Horas	Total Participantes
CEFTRAL	5	40	40

CONDUCCIÓN EN SIMULADOR (4 HORAS)

Organización	Nº Cursos	Nº Horas	Total Participantes
CEFTRAL	16	4	64

MERCANCÍAS PELIGROSAS

OBTENCIÓN DEL ADR, Básico y Cisternas (36 HORAS)

Organización	Nº Cursos	Nº Horas	Total Participantes
CEFTRAL	5	180	80

RENOVACIÓN DEL ADR: Básico y Cisternas (18 HORAS)

Organización	Nº Cursos	Nº Horas	Total Participantes
CEFTRAL	9	162	146

CAP FORMACION CONTINUA (35 HORAS)

Organización	Nº Cursos	Nº Horas	Total Participantes
CEFTRAL	31	1.085	461



CETM

Confederación Española
de Transporte de Mercancías

Confederación Española de
Transporte de Mercancías (CETM)

López de Hoyos, 322 - 28043 Madrid

Tlf: +34 91 744 47 21 - Fax: +34 91 477 47 26

cetm@cetm.es - www.cetm.es



Dentro los **Cursos CAP**, tres se han realizado al amparo de la **ORDEN de la CONSEJERIA DE VIVIENDA, TRANSPORTES E INFRAESTRUCTURAS** por la que se resuelve la convocatoria de subvenciones para la realización de actividades formativas en el sector del transporte público por carretera correspondiente al año **2024**.



CETM

Confederación Española
de Transporte de Mercancías

Confederación Española de
Transporte de Mercancías (CETM)

López de Hoyos, 322 - 28043 Madrid

Tlf: +34 91 744 47 21 - Fax: +34 91 477 47 26

cetm@cetm.es - www.cetm.es

El resultado cuantitativo de CEFTRAL-CETM FORMACION en número de cursos, horas impartidas y participantes formados en las especialidades anteriormente expuestas en 2024 en Madrid y Azuqueca de Henares es el siguiente:



PROGRAMAS IMPARTIDOS DIRECTAMENTE POR **CEFTRAL** EN SUS CENTROS DE **MADRID Y AZUQUECA DE HENARES EN 2024**

91 ACCIONES FORMATIVAS

2.362 HORAS IMPARTIDAS

1.089 PARTICIPANTES FORMADOS



PROGRAMAS IMPARTIDOS POR **CETM** Y SUS **ASOCIACIONES** MIEMBRO EN SUS DIFERENTES PLANES DE FORMACIÓN DE **2024**



PLAN DE AYUDAS A LA FORMACIÓN MINISTERIO DE TRANSPORTES

376 ACCIONES FORMATIVAS

10.176 HORAS IMPARTIDAS

5.460 PARTICIPANTES FORMADOS

917 444 751 | cetm@cetm.es | Ir a CETM | Ir a Transporte Profesional | Nota Legal | Política de Privacidad y Aviso Legal

CEFTRAL CETM Inicio Quiénes Somos Cursos Publicaciones Contacto Simuladores

Cursos de Formación
Agenda de Cursos

Catálogo de Cursos y Programación



CETM

Confederación Española
de Transporte de Mercancías

Confederación Española de
Transporte de Mercancías (CETM)

López de Hoyos, 322 - 28043 Madrid

Tlf: +34 91 744 47 21 - Fax: +34 91 477 47 26

cetm@cetm.es - www.cetm.es

SOCIEDAD SERVICIOS – SINTRA CETM

1.GESTIÓN Y DESARROLLO DE ACUERDOS COMERCIALES

A lo largo del **año 2024** CETM **Sintra**, S.L. ha continuado gestionando y mejorando los servicios a todos sus clientes.

Continuaremos trabajando activamente en la mejora y búsqueda de nuevos servicios que resulten ventajosos para nuestros clientes, estando abiertos a valorar las propuestas que tanto colaboradores como clientes puedan presentar.

COMBUSTIBLES Y CARBURANTES

Con el fin de mejorar el Acuerdo que CETM tiene con SOLRED, a lo largo de 2024, se han continuado consolidando el sistema de Agrupaciones de zona para los clientes que se dan de alta en el sistema de facturación de Precio Profesional, estando ya cubierto prácticamente todo el territorio nacional.

Del 01/01/2024 al 30/06/2024.

Acogiéndose a este sistema de Precio Profesional las empresas consiguen un descuento de hasta 19 cts/€ en litro, mientras que para las empresas que están en la modalidad de Precio Surtidor el descuento que obtienen es de hasta 15 cts/€ litro, en un importante número de Estaciones de Servicio.

En este periodo SOLRED dio adicionalmente:

- Desde el 01/01/2025 al 31/05/2024: 5 cts/€ en litro tanto en precio poste como precio profesional.

Del 01/10/2024 al 31/12/2024

Dentro del sistema de pago Precio Profesional aquellas empresas que consumieran más 10.000 litros al mes en determinadas estaciones de servicio, consiguieron un descuento de hasta 22 cts/€ en litro.

Desde el 01/12/2024, se incluyó dentro del Acuerdo, un descuentos en HVO (Diesel Nexa 100% renovable) de 5cts/€ litro sobre el precio que marca el monolito (tanto para la modalidad de precio poste como para el precio profesional).

Este tipo de promociones, están suponiendo un impulso al Acuerdo que mantiene, las promociones de ViaT alta/renovación 5€/dispositivo, descuentos del 50% en la red de parkings seguros, así como descuentos en GNV de 10cts/€ en kilogramo, Gasoleo B de 5cts/€ en litro,



CETM

Confederación Española
de Transporte de Mercancías

Confederación Española de
Transporte de Mercancías (CETM)

López de Hoyos, 322 - 28043 Madrid

Tlf: +34 91 744 47 21 - Fax: +34 91 477 47 26

cetm@cetm.es - www.cetm.es

Gasolina de 1,2cts/€ en litro y Adblue de 20cent/€ litro en numerosas Estaciones de Servicio, redundando todo ello en un aumento en los consumos, respecto a los años anteriores.

Se ha llevado a cabo la mejora del acuerdo con innovaciones de interés en el mismo para las provinciales.

SUMINISTROS ENERGETICOS (LUZ, GAS Y PLACAS SOLARES)

En junio de 2024 hemos ampliado el Acuerdo de colaboración con el grupo Repsol a través de Repsol comercializadora de Electricidad y Gas, S.L.U con lo que se pueden obtener importantes ventajas en electricidad, gas y comunidades solares.

HERRAMIENTAS DEL TACÓGRAFO

Se mantienen los convenios de colaboración, para la distribución de herramientas de descarga del tacógrafo digital, con CONTINENTAL AUTOMOTIVE SPAIN, S.A. y TACO DIGITALES, S.L.

El volumen de pedidos de las Asociaciones Territoriales ha aumentado respecto a años anteriores, el producto más demandado por nuestros asociados ha seguido siendo un año más la DLK PRO, y este año se han incluido la DLK Smart y el Digifobpto-V2 que sustituye al Optac.

ACUERDO COLABORACION SERVIREAC

En marzo de 2024 se llegó a un acuerdo con SERVIREAC (Servicio de Remolcaje Especializado en Autocares y Camiones), ésta nace de la alianza de las principales empresas de asistencia en carretera existentes en España con el fin de ofrecer un servicio óptimo de remolcaje, rescate, reparación mecánica y servicios de neumáticos a vehículos industriales. Para ello cuentan contando con un servicio de asistencia en carretera 24 horas al día, los 365 días del año tanto a nivel nacional como a nivel internacional.

ACUERDO COLABORACION DOCUMENTO DE CONTROL DIGITAL (e-CMR)

CETM y TRANSFOLLOW, firmaron un acuerdo de comercialización del uso de la plataforma operativa para la emisión de documentación de control digital y e-CMR. Durante el año 2024 hemos continuado con la divulgación y concienciación para la realización del transvase del papel al documento digital.

2. OTROS SERVICIOS

CETM **Sintra**, presta directamente los servicios de:

- Recuperación de IVA en el extranjero.
- Recuperación del Impuesto sobre los Hidrocarburos.
- Dispositivos de peaje.

Además, CETM **Sintra** colabora en la gestión de los servicios de:



CETM

Confederación Española
de Transporte de Mercancías

Confederación Española de
Transporte de Mercancías (CETM)

López de Hoyos, 322 - 28043 Madrid

Tlf: +34 91 744 47 21 - Fax: +34 91 477 47 26

cetm@cetm.es - www.cetm.es

- Persona de contacto para Francia y Bélgica.
- Reclamación del IVMDH.
- Reclamación Cartel de vehículos.

RECUPERACIÓN DEL IVA EN EL EXTRANJERO

Continúa siendo el servicio más demandado por parte de las empresas de transporte con independencia del volumen de estas.

RECUPERACIÓN DEL IMPUESTO SOBRE LOS HIDROCARBUROS

La recuperación del Impuesto sobre Hidrocarburos está generando cada vez más interés a las empresas de transporte.

Los países sobre los que se hace la recuperación son Bélgica, Italia y Francia. Los importes para recuperar varían en función del país y periodo donde se reposta.

DISPOSITIVOS DE PEAJE

Nuestro principal proveedor de dispositivos de peaje, AXXES, es uno de los proveedores más importantes de Europa, teniendo en el mercado el dispositivo válido para Francia, España, Bélgica, Portugal, Austria, Alemania, Italia, Polonia, Hungría, Suiza y Túneles de Dinamarca, Frejus y Montblanc. Continuando las pruebas en distintos países para su pronta incorporación, lo que supondrá una gran ventaja para las empresas, puesto que abarcarán un gran número de países de Europa con un único dispositivo y proveedor, simplificando con ello la gestión de su flota.

Estos dispositivos tienen como valor añadido, la posibilidad de reasignarlos de un vehículo a otro, lo que hace que las empresas ante una renovación de flota puedan utilizar los vehículos en rutas internacionales casi al momento.

PERSONA DE CONTACTO PARA FRANCIA Y BELGICA.

Desde CETM **Sintra**, y contando con la colaboración del letrado Salvador Díaz, hemos adaptado el servicio que ofrecíamos de Representante Legal en Francia que dejó de ser obligatorio el 02/02/2022, a la designación de persona de contacto para Francia y Bélgica de cara a la utilización de la Plataforma IMI y la presentación de las declaraciones de desplazamiento en dicha plataforma de comunicación europea.

Este servicio incluye además el análisis y la interposición de recursos sobre todas las propuestas de sanciones recibidas de Francia y Bélgica referentes a cualquier infracción sobre la reglamentación del desplazamiento de conductores.

Así mismo el análisis previo de cualquier notificación de boletín de denuncia por infracciones cometidas en ambos países relacionadas con la actividad de transporte distintas a las del desplazamiento de conductores.



CETM

Confederación Española
de Transporte de Mercancías

Confederación Española de
Transporte de Mercancías (CETM)

López de Hoyos, 322 - 28043 Madrid

Tlf: +34 91 744 47 21 - Fax: +34 91 477 47 26

cetm@cetm.es - www.cetm.es

RECUPERACION DEL IVMDH "céntimo Sanitario"

A pesar de haberse iniciado la reclamación por Responsabilidad Patrimonial del Estado en el año 2015, durante el 2024 hemos tenido constancia de sentencias favorables del Tribunal Supremo.

RECLAMACION CARTEL DE VEHICULOS

Desde CETM y SINTRA en colaboración con el Despacho de abogados CCS, se ha continuado dando seguimiento a los expedientes de reclamación contra las marcas afectadas.

DIRECCIÓN DE COMUNICACIÓN E IMAGEN

2024 en noticias CETM

Se trata de un instrumento de recopilación y comparación de los datos que reflejan las apariciones de la CETM en la prensa para cuantificar **su repercusión mediática** y obtener su evolución. Los resultados de este año son los siguientes:

- La CETM en **prensa especializada**: Refleja la evolución de las apariciones de la CETM en los portales de prensa especializada de 2006 a 2024. La tendencia en este segmento **es estable respecto de los años anteriores**, con una presencia de **1189 publicaciones** durante el año con una media de casi **23 noticias semanales**.



CETM

Confederación Española
de Transporte de Mercancías

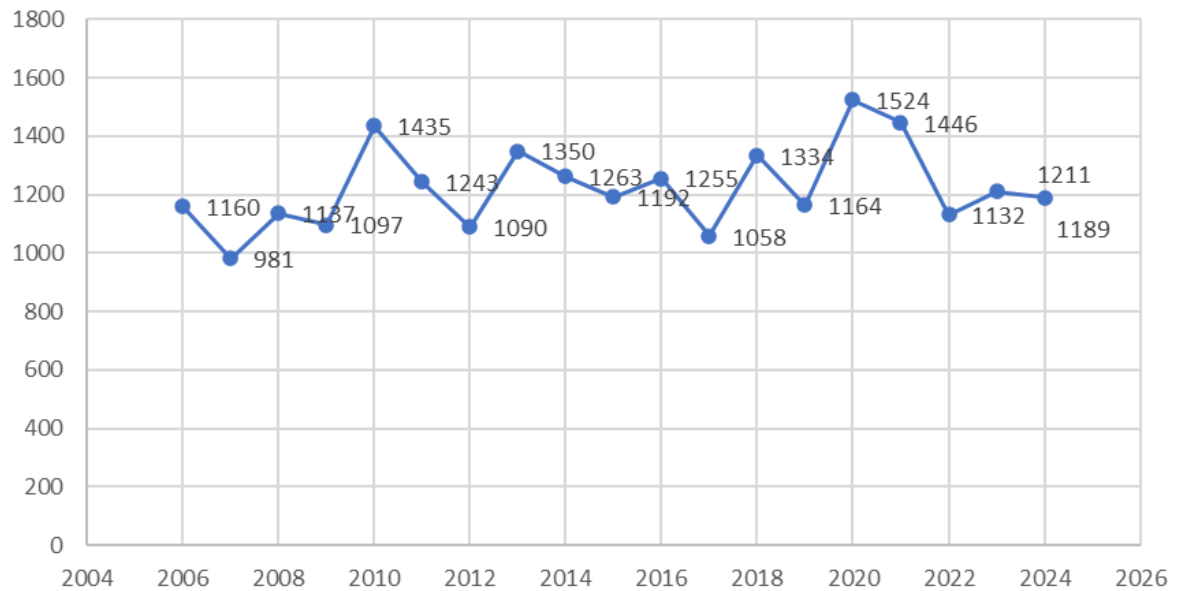
Confederación Española de
Transporte de Mercancías (CETM)

López de Hoyos, 322 - 28043 Madrid

Tlf: +34 91 744 47 21 - Fax: +34 91 477 47 26

cetm@cetm.es - www.cetm.es

APARICIONES EN PRENSA Especializada



- La CETM **en prensa general y económica**: Incluye los datos y una evolución comparativa para el mismo periodo de tiempo, durante el cual la CETM **ha multiplicado por quince su presencia** en la prensa generalista y económica, lo que supone la publicación de una media de **25 noticias semanales**.

Hay que significar que, si en el periodo comprendido entre 2020 y 2023 se habían duplicado las apariciones en estos medios con respecto a las cifras consolidadas de años anteriores, en 2024 se han mantenido nuestras apariciones en la prensa general y económica, **alcanzando una cifra de 1204 noticias publicadas, lo que nos sitúa** por tercera vez consecutiva en un número de publicaciones en prensa general y económica superior a los de la prensa sectorial.



CETM

Confederación Española
de Transporte de Mercancías

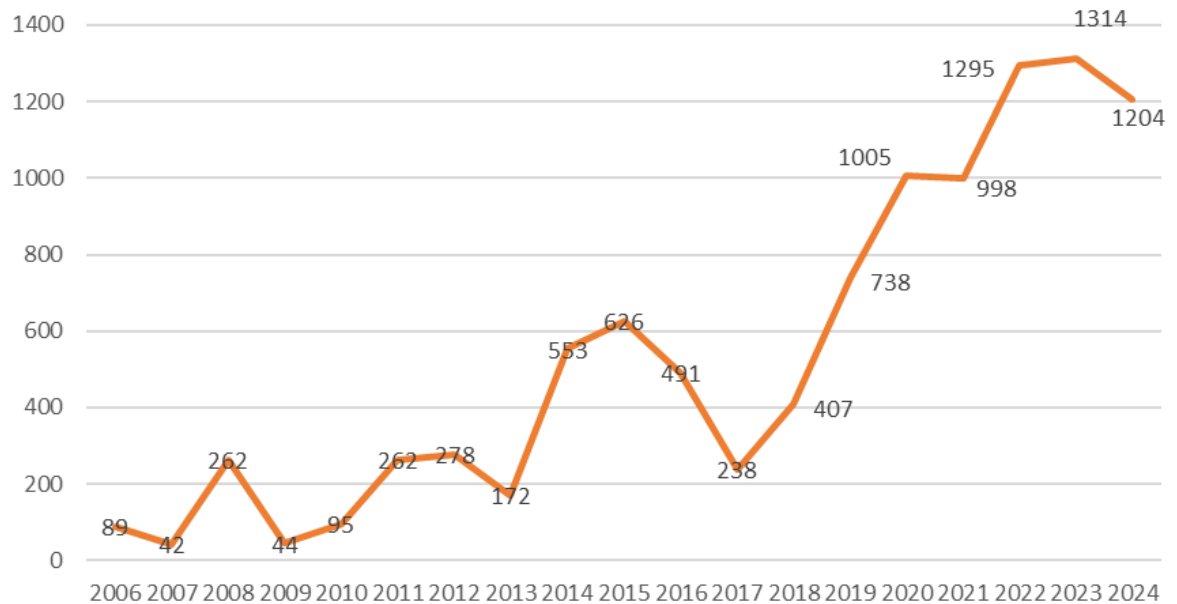
Confederación Española de
Transporte de Mercancías (CETM)

López de Hoyos, 322 - 28043 Madrid

Tlf: +34 91 744 47 21 - Fax: +34 91 477 47 26

cetm@cetm.es - www.cetm.es

APARICIONES EN PRENSA General y Económica



Además, también vemos oportuno señalar en este apartado, que la CETM ha mantenido una presencia significativa y continua durante el año 2024 en **todas** las agencias de prensa (**Europa Press, EFE y Servimedia**); los medios generalistas (**El Mundo, El País, ABC y La Razón**); económicos (**Expansión, El Economista, Cinco Días, Intereconomía y La Gaceta**); radios (**RNE, COPE, Cadena Ser y Onda Cero**) y televisiones (**TVE, Tele 5, Antena 3, Cuatro y la Sexta**).

En cualquier caso, entendemos que es indispensable reflexionar que el hecho de **haber mantenido durante el año 2024 una cifra tan relevante en cuanto al número de apariciones en la prensa general y económica se refiere, se debe a la coincidencia durante este año de acontecimientos especialmente relevantes para el interés general pero notablemente negativos para el sector del transporte de mercancías por carretera**, como de hecho han sido las convocatoria de huelga de conductores profesionales convocadas para el último trimestre de 2024 y los bloqueos sufridos por las protestas de agricultores franceses y españoles. En nuestra opinión, es importante entender que, **cuando estos acontecimientos negativos se produzcan, debe de ser la opinión de la CETM la que se publique**, como también lo es tener claro **que un incremento del número de apariciones en prensa no tiene por qué ser siempre algo positivo**.

En conclusión, entendemos que estos resultados son la consecuencia de la **consolidación** de la labor que la CETM, ha llevado a cabo en los últimos quince años al



CETM

Confederación Española
de Transporte de Mercancías

Confederación Española de
Transporte de Mercancías (CETM)

López de Hoyos, 322 - 28043 Madrid

Tlf: +34 91 744 47 21 - Fax: +34 91 477 47 26

cetm@cetm.es - www.cetm.es

servicio informativo de los profesionales de los medios de comunicación, que han tomado conciencia de nuestra Organización como una **referencia** del sector tanto a nivel general y económico como sectorial.

Pensamos que esto se debe a que los profesionales de la prensa valoran que le facilitemos el trabajo todo lo posible, resolviendo sus necesidades, para lo que **nos esforzamos en estar bien informados y en trasladarles de forma rápida y sencilla nuestros mensajes**. Además, consideramos que para ellos es imprescindible que estemos siempre disponibles. El contacto personal y la confianza contribuyen a construir una imagen de credibilidad que favorece a la CETM y al sector.

Por su penetración social e indiscutible influencia sobre la opinión pública, los medios de comunicación poseen un poder fundamental. Por ello, y porque constituyen herramientas indispensables para seguirle el pulso a la actualidad, **es importante conocer puntualmente y con rapidez la información que se publica sobre nosotros**. Este es el objetivo del resumen de prensa que el Comité Ejecutivo y el personal de la casa recibe todas las mañanas, sin olvidar la labor informativa.

Hacer un **seguimiento regular y continuado** de los medios de comunicación es tarea complicada debido al elevado número de publicaciones, portales de internet, emisoras de radio y cadenas de televisión existentes, lo volátil y abundante que la información de actualidad y el ritmo vertiginoso de su producción.

Cada aparición en prensa tiene un valor. Una noticia no es lo mismo que un anuncio, sin embargo, ocupa un espacio en la prensa e internet, un tiempo en televisión y radio. Este es otro de los motivos principales por lo que dedicamos nuestro máximo esfuerzo a las relaciones externas como motor capaz de generar apariciones en los medios de comunicación.

Además, desde los círculos de comunicación especializados se apunta al feedback que posee el ciudadano de la publicidad, con fines comerciales, como un hándicap frente a la noticia que redacta el periodista, figura ésta que aparece ante el ciudadano relacionada con la libertad de expresión, el rechazo a la información, la veracidad y el progreso.

La tarea de velar por una imagen pública pasa por seguir con detalle lo que los medios de comunicación difunden, ya que sólo así será posible **contrarrestar los efectos negativos de determinadas informaciones o potenciar los beneficios que puedan derivarse de otras**.

El Departamento de Comunicación e Imagen pondrá su máximo esfuerzo en mantener su actuación en 2025 en esta línea de trabajo, para posicionarse en la opinión pública y favorecer la mejora de la imagen del sector y de la CETM.



CETM

Confederación Española
de Transporte de Mercancías

Confederación Española de
Transporte de Mercancías (CETM)

López de Hoyos, 322 - 28043 Madrid

Tlf: +34 91 744 47 21 - Fax: +34 91 477 47 26

cetm@cetm.es - www.cetm.es

Impacto de la CETM en las redes sociales

Durante el año 2024, la Confederación Española de Transporte de Mercancías (CETM) ha consolidado su posición como **fuentes de información de referencia** para los profesionales del transporte de mercancías por carretera.

A través de sus perfiles en redes sociales, la CETM ha comunicado en tiempo real información esencial para el sector: restricciones a la circulación, cambios normativos, cortes de carreteras, condiciones meteorológicas adversas, convocatorias de jornadas y eventos, entre otros temas clave.

Principales hitos y cobertura informativa

- **Enero – Rueda de prensa.**

La CETM abrió el año con su tradicional rueda de prensa, en la que el presidente, Ovidio de la Roza, realizó un balance del año anterior y expuso los retos del sector para 2024. Este acto sirvió también para estrechar lazos con los medios de comunicación y difundir el dossier de prensa actualizado a través de redes sociales.

- **Febrero – Crisis por las protestas agrícolas en Europa.**

La CETM reaccionó con agilidad ante las protestas de los agricultores en Francia, que posteriormente se extendieron a otros países, incluida España. A través de sus redes, se informó puntualmente sobre cortes de carreteras, se ofrecieron recomendaciones para reorganizar rutas, y se denunció la situación vivida por el sector, que sufrió importantes pérdidas económicas y riesgos para la seguridad vial. También se ejerció presión institucional para garantizar la libre circulación, lo que se tradujo en la flexibilización de restricciones y tiempos de conducción.

- **Difusión institucional y sectorial.**

A lo largo del año, se han utilizado las redes sociales para dar a conocer:

- Reuniones institucionales, como los encuentros con el ministro de Transportes, Óscar Puente.
- Información sobre ayudas clave para los transportistas (abandono de la actividad, cheque capacitación digital, transformación de flotas, etc.).



CETM

Confederación Española
de Transporte de Mercancías

Confederación Española de
Transporte de Mercancías (CETM)

López de Hoyos, 322 - 28043 Madrid

Tlf: +34 91 744 47 21 - Fax: +34 91 477 47 26

cetm@cetm.es - www.cetm.es

- Acuerdos de colaboración (como el firmado con Servireac) y servicios ofrecidos por Sintra.
- Comunicados de la Plataforma para la Promoción de los Combustibles Renovables, de la que la CETM es miembro fundador.

• **Eventos clave del sector.**

Las redes sociales han sido canal de cobertura en directo del:

- 19º Congreso Nacional de Empresarios de Transporte, con intervenciones destacadas como la del presidente de Castilla-La Mancha, Emiliano García-Page, el presidente de la CEOE, Antonio Garamendi, diferentes mesas redondas o ponencias como la de la nadadora paralímpica Teresa Perales.
- 2ª edición del Congreso Nacional de la Mujer en el Transporte.
- Asamblea General Electoral de CONETRANS y diversas Juntas Directivas y reuniones del Comité Ejecutivo de la CETM.
- Presentación del estudio de CETM Cisternas sobre el impacto de las 44 toneladas.
- Actividades de CETM Animales Vivos y ciclo de jornadas informativas sobre el borrador del Reglamento del Bienestar Animal.
- Actividades destacadas de las asociaciones provinciales y sectoriales de la CETM

• **Medios de comunicación.**

A través de las redes sociales se ha hecho difusión de las diferentes apariciones en medios de sus miembros o noticias en las que se menciona a la organización: entrevistas, intervenciones en tv o en radio, etc.

• **Cobertura internacional.**

Se ha mantenido actualizada a la comunidad sobre medidas adoptadas en el entorno europeo, como la implementación del ETA en Reino Unido, la designación del nuevo Comisario de Transportes o las restricciones en países vecinos.



CETM

Confederación Española
de Transporte de Mercancías

Confederación Española de
Transporte de Mercancías (CETM)

López de Hoyos, 322 - 28043 Madrid

Tlf: +34 91 744 47 21 - Fax: +34 91 477 47 26

cetm@cetm.es - www.cetm.es

- **Cierre de año con dos acciones clave.**

- Gestión de la convocatoria de huelga de octubre, con una actuación eficaz que evitó el paro y fortaleció la reputación de la CETM, reforzando su imagen como entidad resolutive.
- DANA de octubre, con una intensa labor informativa: avisos de AEMET, recomendaciones de seguridad, reclamaciones institucionales, información sobre ayudas y canales solidarios. La CETM actuó como puente entre empresas, autoridades y ciudadanía.

Resultados y crecimiento de la comunidad

Gracias a una estrategia constante de información útil, defensa del sector y visibilidad de los eventos, la CETM ha reforzado su notoriedad en redes sociales. En 2024, se ha registrado:

- Un aumento significativo de seguidores en todas las plataformas.
- Una mayor fidelidad y participación de la comunidad: retuits, menciones, comentarios y compartidos.
- La viralización de contenidos relacionados con eventos clave como el Congreso Nacional, las protestas agrícolas o la DANA.

Las redes sociales han continuado siendo un canal estratégico para la CETM, tanto para la difusión de información como para la construcción de comunidad y reputación digital. La Confederación ha mantenido su compromiso de ofrecer contenido útil, veraz y actualizado, consolidando su papel como fuente de referencia para empresas del sector, conductores profesionales, medios de comunicación y público general.

A continuación, se detallan los resultados obtenidos por red social:

X (antes Twitter):

Aunque CETM no cuenta con un perfil premium en esta plataforma, y a pesar de que el algoritmo actual prioriza a las cuentas de pago, la cuenta de la Confederación ha seguido siendo utilizada como fuente de información recurrente. Asociados, medios y usuarios han continuado interactuando con los contenidos, que se centran especialmente en alertas de tráfico, normativa y actualidad sectorial.



CETM

Confederación Española
de Transporte de Mercancías

Confederación Española de
Transporte de Mercancías (CETM)

López de Hoyos, 322 - 28043 Madrid

Tlf: +34 91 744 47 21 - Fax: +34 91 477 47 26

cetm@cetm.es - www.cetm.es

FACEBOOK:

	2015	2016	2017	2018	2019	2020	2021	2022	2023	2024
Seguidores	1.050	2.000	3.000	3.400	3.970	5.044	6.260	7.325	7.662	8.031

Aunque Facebook ha perdido protagonismo como red principal, sigue siendo un canal relevante para la CETM, especialmente entre conductores profesionales y perfiles de mayor edad. La comunidad se mantiene activa, con una evolución sostenida y alto nivel de interacción en contenidos prácticos.

	2015	2016	2017	2018	2019	2020	2021	2022	2023	2024
Seguidores	400	780	960	1.100	2.080	5.184	7.150	8.115	8.496	8.946

INSTAGRAM:

Instagram es una de las redes sociales con mayor crecimiento para la CETM, lo que refleja su potencial para llegar a un público más joven y difundir una imagen actual del sector. La Confederación ha apostado por una estrategia visual que destaca el papel humano y social del transporte.

	2021	2022	2023	2024
Seguidores	1.585	1.983	2.557	3.587

LINKEDIN:

LinkedIn es actualmente la red social con mayor crecimiento para la CETM, consolidando su imagen como entidad líder dentro del entorno empresarial y profesional. El perfil de la Confederación es un referente para empresas, directivos, expertos del sector y responsables políticos.



CETM

Confederación Española
de Transporte de Mercancías

Confederación Española de
Transporte de Mercancías (CETM)

López de Hoyos, 322 - 28043 Madrid

Tlf: +34 91 744 47 21 - Fax: +34 91 477 47 26

cetm@cetm.es - www.cetm.es

	2020	2021	2022	2023	2024
Seguidores	4.859	6.823	9.291	11.248	13.466

YOUTUBE:

La CETM emplea YouTube como soporte audiovisual complementario, especialmente útil para dar visibilidad a declaraciones, entrevistas y materiales que refuerzan la comunicación en medios.

Gestión redes sociales asociaciones provinciales

En 2024, el departamento de Comunicación de la CETM ha puesto en marcha un proyecto estratégico para unificar la imagen del sector y potenciar la notoriedad del trabajo de las asociaciones provinciales. CETM ha comenzado a gestionar las redes sociales de aquellas entidades que así lo soliciten.

- En **julio de 2024**, se incorporó la ACTM.
- En **octubre de 2024**, se sumó Asetranspo.

Mediante una comunicación coordinada, se han reforzado las acciones, eventos e iniciativas locales, mejorando el alcance de sus mensajes y facilitando una mayor cohesión en la imagen del transporte de mercancías.

Objetivos 2025

En 2025, el departamento de Comunicación e Imagen de la CETM afronta el reto de consolidar su crecimiento en redes sociales, reforzando la notoriedad de la Confederación y el reconocimiento del transporte de mercancías como un sector esencial para la economía y la sociedad.

Tras el impulso alcanzado en 2024, será fundamental definir una estrategia global que potencie la presencia digital de la organización, adaptándose a los cambios en el comportamiento de los usuarios y en los algoritmos de las plataformas.